

Mottaker

Herøy

Dato: 28.04.2015
Deres ref:
Vår ref: Gunn Kari Skavhaug
Arve Østgaard

INNLEDNING

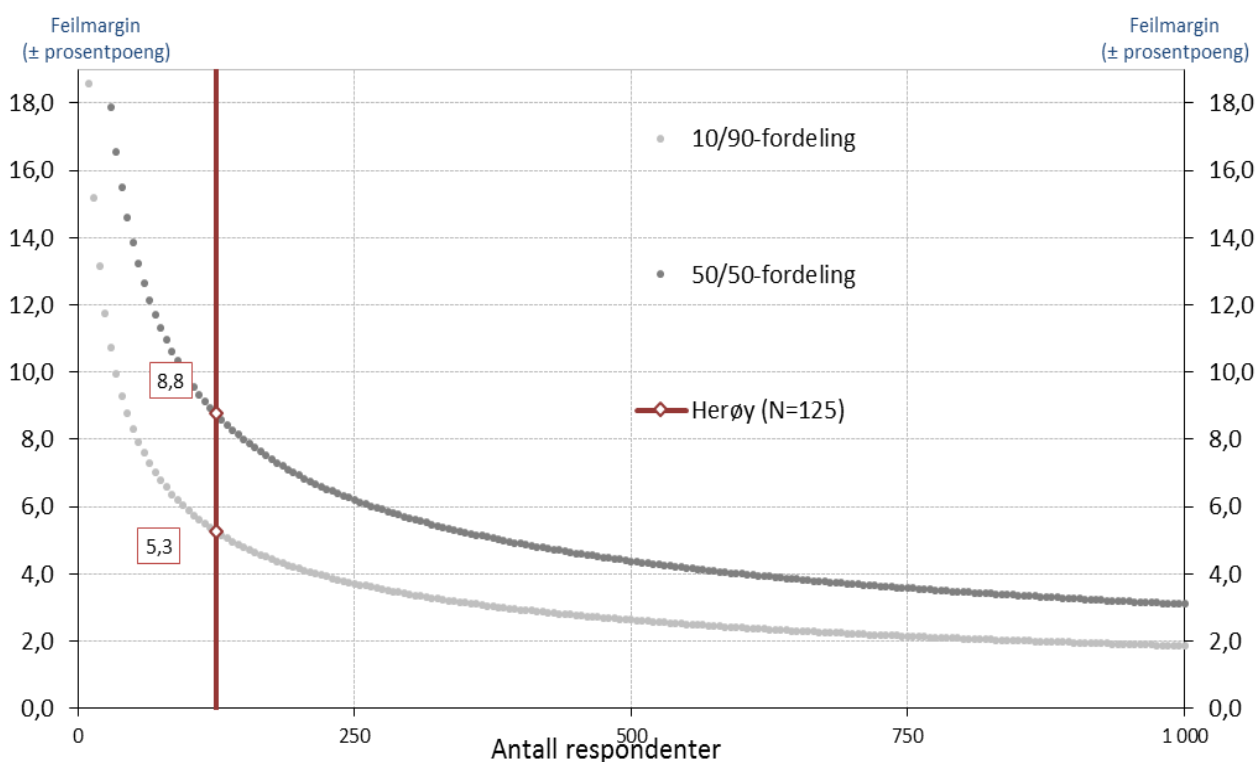
Undersøkelsen er gjennomført på telefon, og består av et utvalg på 125 personer over 15 år fra Herøy kommune.

INTERVJUING

Intervjuene ble gjennomført 16. - 23. april 2015

FEILMARGINER VED FORDELINGER

I enhver utvalgsundersøkelse må man operere med feilmarginer for fordelinger (prosentuering). Størrelsen på feilmarginen avhenger av utvalgte størrelse, og av resultatet i utvalget. Jo mer prosenten som har en bestemt egenskap nærmer seg 50, dvs. jo mer heterogent utvalget er, desto større feilmargin må vi regne med. I denne undersøkelsen med et utvalg på 125, vil feilmarginene variere fra 5,3 prosentpoeng ved en 10/90-fordeling til 8,8 prosentpoeng ved en 50/50-fordeling. Figuren under viser hvordan feilmarginene utvikler seg ved ulike utvalgsstørrelser og fordelinger.



SIGNIFIKANSTESTING

Det er signifikanstestet om resultatene for hver undergruppe er signifikant forskjellig fra motsatsen, for eksempel om menn svarer annerledes enn kvinner, eller om de som er 15 - 25 år svarer annerledes enn de som er eldre. Signifikante forskjeller markeres med pil og fargekode. Dersom er forskjell er signifikant kan vi med 95% sikkerhet hevde at den er reell i populasjonen og ikke skyldes tilfeldigheter i utvalget.

Oppsummering

45 prosent i Herøy er uenig med målsetningen i kommunereformen om å redusere antall kommuner i landet, og 35 prosent er enig. 17 prosent har svart midt på skalaen.

44 prosent ønsker at kommunen skal være organisert som i dag, og 42 prosent ønsker sammenslåing med en eller flere av nabokommunene. Ni prosent mener hele regionen bør bli en kommune. En større andel blant de eldste innbyggerne (over 64 år) ønsker å bli slått sammen med en eller flere av nabokommunene, mens en større andel av de yngste ønsker at kommunen skal være organisert som i dag.

Blant de som ønsker sammenslåing med en eller flere av nabokommunene ønsker 94 prosent å slå seg sammen med Dønna, 57 prosent med Alstahaug og 53 prosent ønsker sammenslåing med Leirfjord.

De som ønsker at kommunen skal være organisert som i dag ble spurt om hvilken eller hvilke kommuner Herøy bør slå seg sammen med dersom kommunen ble tvunget til sammenslåing. Her har 73 prosent svart Dønna, 54 prosent Alstahaug og 30 prosent har svart Leirfjord. 13 prosent har svart 'vet ikke'.

Respondentene fikk videre spørsmål om hvordan de tror innbyggernes demokratiske innflytelse vil bli i den nye kommunen. 42 prosent tror innflytelsen blir dårligere, 38 prosent har svart midt på skalaen mens 13 prosent tror den blir bedre.

Kommunestyrene legger til grunn at alle nåværende kommuner skal ha lokale servicekontor i den nye sammenslåtte kommunen. Nav er et eksempel på en tjeneste som skal være tilgjengelig i dette servicekontoret. Innbyggerne ble spurt om det er andre tjenester de mener bør finne sted på dette kontoret, og 46 prosent har svart ja. På åpne kommentarer er det tjenester som lege, politi, tekniske etat og skatteetat som går igjen.

Videre er respondentene bedt om å vurdere hvordan de tror kommunen vil løse ulike sentrale oppgaver dersom kommunesammenslåing blir en realitet. Det er gjennomgående delte meninger i blant innbyggerne, men jevnt over er det en større andel som tror tjenestene blir dårligere sammenlignet med andelen som tror tjenestene blir bedre.

Helsetjenester: 40 prosent tror helsetjenestene vil bli dårligere dersom kommunesammenslåingen skulle bli en realitet. Samtidig svarer 24 prosent at de tror disse tjenestene blir bedre og 34 prosent svarer midt på skalaen.

Eldreomsorg: 46 prosent tror eldreomsorgen vil bli dårligere ved en eventuell kommunesammenslåing, og 18 prosent tror den vil bli bedre. 33 prosent har svart midt på skalaen.

Barnehagetilbudet: Tre av ti tror barnehagetilbudet vil bli dårligere ved en eventuell kommunesammenslåing, og to av ti tror det vil bli bedre.

Skole og SFO: 36 prosent tror løsningsene for skole og SFO vil bli dårligere ved en kommunesammenslåing, mens 24 prosent tror det vil bli bedre. 37 prosent har svart midt på skalaen.

Byggesaksbehandling: Når det gjelder byggesaksbehandling er innbyggerne mer delt. 34 prosent har svart midt på skalaen, 31 prosent tror tjenesten blir dårligere og 28 prosent at den blir bedre.

Økonomisk styring: en av fire innbyggere i Herøy tror en kommunesammenslåing vil gi bedre økonomisk styring, mens 43 prosent frykter dårligere styring. 30 prosent har svart midt på treet.

Innbyggerne ble også spurt om i hvilken grad de tror den nye sammenslåtte kommunen vil klare rollen som samfunnsutvikler i forhold til den gamle kommunen. 38 prosent tror en eventuell ny kommune vil klare denne rollen dårligere, mens 31 prosent tror den nye kommunen vil klare det bedre. 26 prosent har svart midt på skalaen.

Innbyggerne har også blitt bedt om å vurdere hvor viktig det er for dem at ulike hensyn vektlegges ved en eventuell kommunesammenslåing.

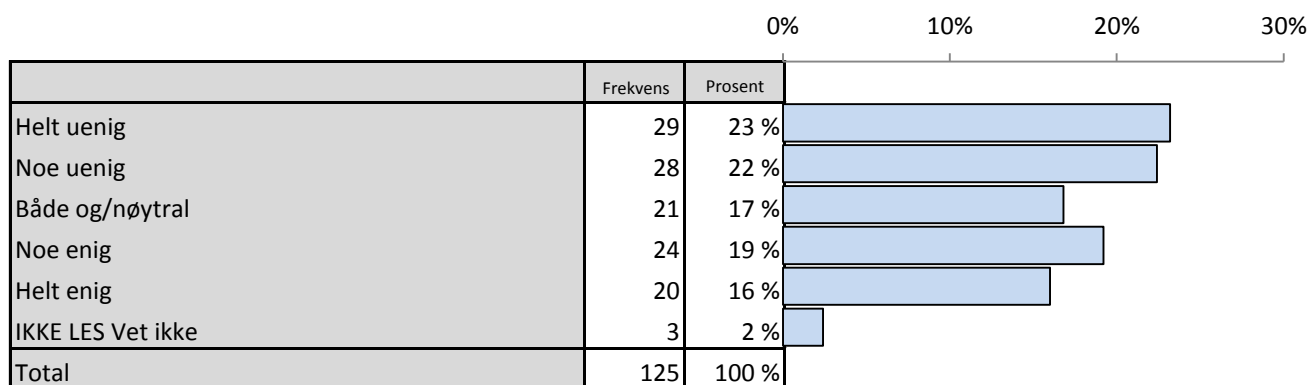
Avstand til offentlige tjenestetilbud: Dette er det punktet (av de undersøkte punktene) flest mener bør vektlegges ved en eventuell kommunesammenslåing. 76 prosent mener dette er viktig, mens 11 prosent har svart at det er lite eller ikke viktig.

Avstand til rådhuset/kommunehuset: 21 prosent mener at avstanden til rådhuset/kommunehuset er lite eller ikke viktig, mens 41 prosent mener dette er viktig eller svært viktig.

Fordeling av offentlige arbeidsplasser i den nye kommunen: 64 prosent mener fordeling av offentlige arbeidsplasser i den nye kommunen er viktig eller svært viktig. Kun en av ti mener dette er lite eller ikke viktig.

Utvikling i alle deler av kommunen: Dette er det punktet er viktig for mange. Sju av ti mener utvikling i alle deler av kommunen bør vektlegges ved en eventuell kommunesammenslåing, men ni prosent mener dette er lite eller ikke viktig. De eldste (over 64 år) synes dette er mindre viktig enn de som er yngre.

Spørsmål : Et flertall på stortinget har tatt til orde for en storstilt kommunereform som har som mål å redusere antall kommuner i landet. På generelt grunnlag er du helt uenig, noe uenig, verken eller, noe enig eller helt enig i denne målsetningen.



Spørsmål : Et flertall på stortinget har tatt til orde for en storstilt kommunereform som har som mål å redusere antall kommuner i landet. På generelt grunnlag er du helt uenig, noe uenig, verken eller, noe enig eller helt enig i denne målsetningen.

Brutt ned på bakgrunnsvariabler

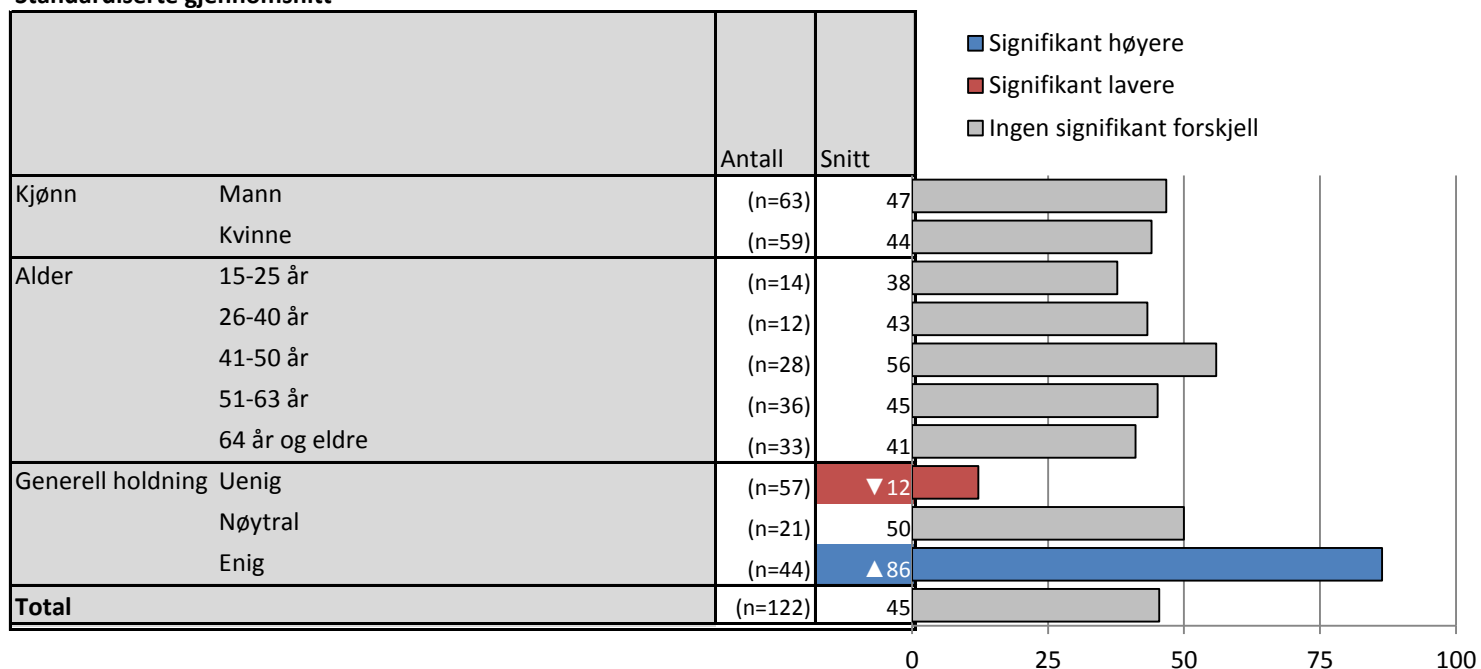
		Helt uenig	Noe uenig	Både og/nøytral	Noe enig	Helt enig	IKKE LES Vet ikke	Valid N
Kjønn	Mann	22%	22%	18%	20%	15%	3%	(n=65)
	Kvinne	25%	24%	14%	19%	17%	2%	(n=59)
Alder	15-25 år	27%	20%	20%	27%	▼0%	7%	(n=15)
	26-40 år	25%	8%	42%	17%	8%	0%	(n=12)
	41-50 år	18%	14%	18%	25%	25%	0%	(n=28)
	51-63 år	25%	25%	14%	17%	19%	0%	(n=36)
	64 år og eldre	24%	32%	9%	15%	15%	6%	(n=34)
Generell holdning til kommunereformen	Uenig	▲51%	▲49%	▼0%	▼0%	▼0%	0%	(n=57)
	Nøytral	▼0%	▼0%	▲100%	▼0%	▼0%	0%	(n=21)
	Enig	▼0%	▼0%	▼0%	▲55%	▲45%	0%	(n=44)
Total		23%	22%	17%	19%	16%	2%	(n=125)

▲ Signifikant høyere

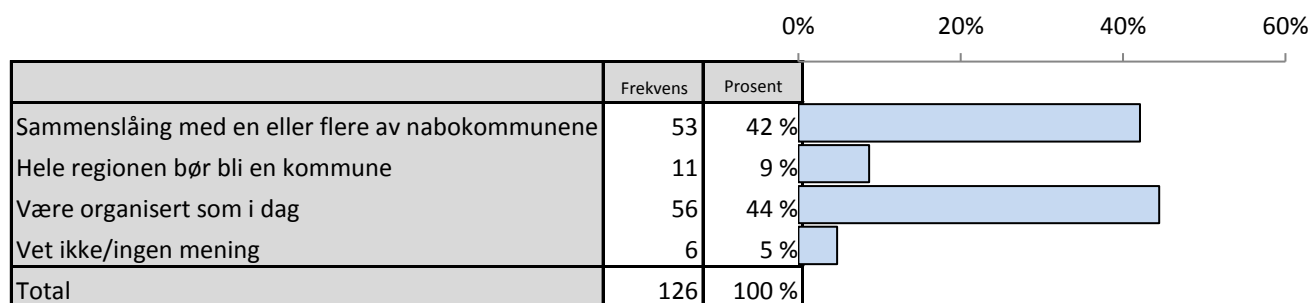
▼ Signifikant lavere

Spørsmål : Et flertall på stortinget har tatt til orde for en stortilt kommunereform som har som mål å redusere antall kommuner i landet. På generelt grunnlag er du helt uenig, noe uenig, verken eller, noe enig eller helt enig i denne målsetningen.

Standardiserte gjennomsnitt



Spørsmål : Hvordan mener du den fremtidige kommunestrukturen for din kommune bør være?



Spørsmål : Hvordan mener du den fremtidige kommunestrukturen for din kommune bør være?

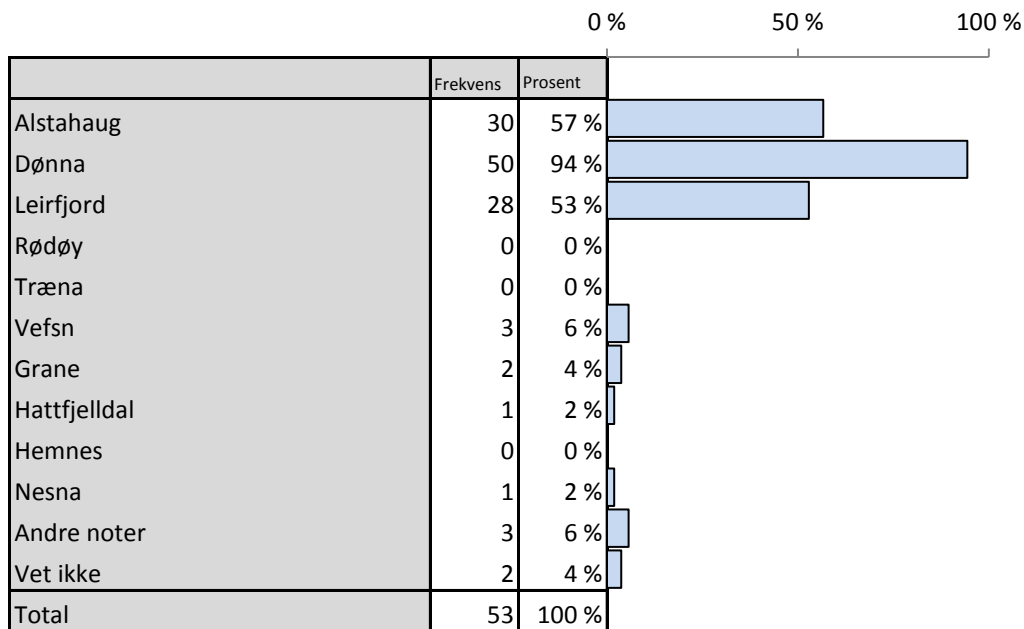
Brutt ned på bakgrunnsvariabler

		Sammenlåing med en eller flere av nabokommunene	Hele regionen bør bli en kommune	Være organisert som i dag	Vet ikke/ingen mening	Valid N
Kjønn	Mann	42%	11%	40%	8%	(n=65)
	Kvinne	43%	5%	50%	2%	(n=60)
Alder	15-25 år	20%	▼0%	▲80%	▼0%	(n=15)
	26-40 år	50%	8%	42%	▼0%	(n=12)
	41-50 år	36%	21%	36%	7%	(n=28)
	51-63 år	33%	6%	50%	11%	(n=36)
	64 år og eldre	▲63%	6%	31%	▼0%	(n=35)
Generell holdning til kommunereformen	Uenig	▼25%	▼0%	▲72%	4%	(n=57)
	Nøytral	52%	14%	▼19%	14%	(n=21)
	Enig	▲62%	18%	▼18%	2%	(n=45)
Total		42%	9%	44%	5%	(n=126)

▲ Signifikant høyere

▼ Signifikant lavere

Spørsmål : Hvilken eller hvilke av nabokommunene bør din kommune slå seg sammen med? Flere svar mulig.



Spørsmål : Hvilken eller hvilke av nabokommunene bør din kommune slå seg sammen med? Flere svar mulig.

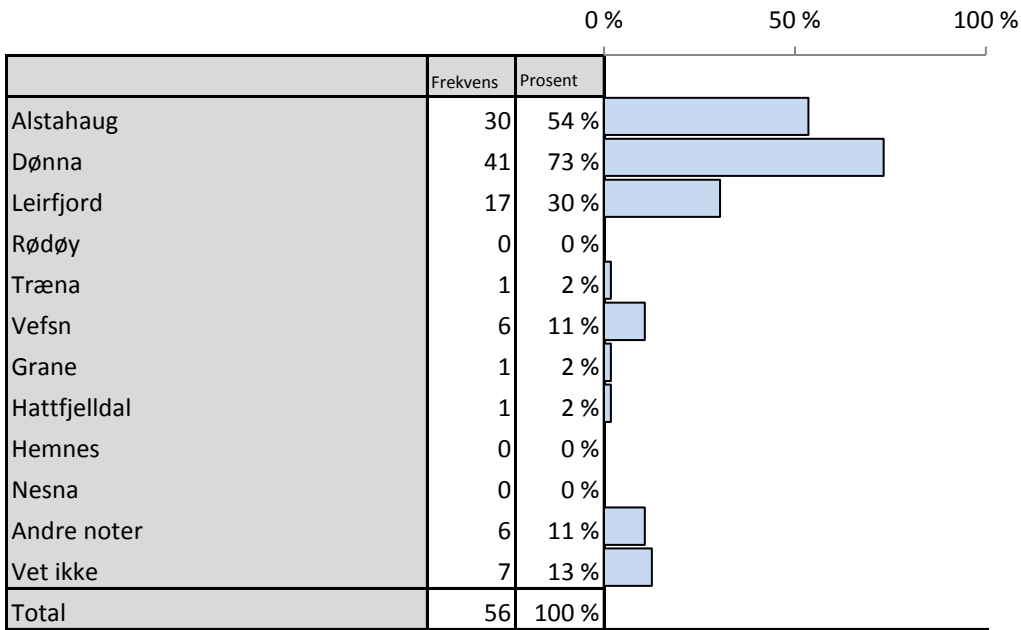
Brutt ned på bakgrunnsvariabler

		Alstahaug	Dønna	Leirfjord	Rødøy	Træna	Vefsn	Grane	Hattfjelldal	Hemnes	Nesna	Andre noter	Vet ikke	Valid N
Kjønn	Mann	59%	96%	56%	0%	0%	7%	7%	4%	0%	4%	7%	4%	(n=27)
	Kvinne	50%	96%	50%	0%	0%	4%	0%	0%	0%	0%	4%	4%	(n=26)
Alder	15-25 år	- %	- %	- %	- %	- %	- %	- %	- %	- %	- %	- %	- %	(n<5)
	26-40 år	50%	100%	33%	0%	0%	0%	0%	0%	0%	0%	0%	0%	(n=6)
	41-50 år	60%	100%	70%	0%	0%	20%	10%	10%	0%	0%	20%	0%	(n=10)
	51-63 år	58%	100%	58%	0%	0%	8%	8%	0%	0%	8%	8%	0%	(n=12)
	64 år og eldre	64%	95%	55%	0%	0%	0%	0%	0%	0%	0%	0%	5%	(n=22)
Generell holdning til kommunereformen	Uenig	43%	100%	36%	0%	0%	0%	0%	0%	0%	0%	0%	0%	(n=14)
	Nøytral	55%	100%	45%	0%	0%	9%	0%	0%	0%	0%	0%	0%	(n=11)
	Enig	64%	89%	64%	0%	0%	7%	7%	4%	0%	4%	11%	7%	(n=28)
Total		57%	94%	53%	0%	0%	6%	4%	2%	0%	2%	6%	4%	(n=53)

▲ Signifikant høyere

▼ Signifikant lavere

Spørsmål : Hvis din kommune ble tvunget til sammenslåing med en eller flere av nabokommunene, hvilken eller hvilke av nabokommunene bør din kommune slå seg sammen med? Flere svar mulig.



Spørsmål : Hvis din kommune ble tvunget til sammenslåing med en eller flere av nabokommunene, hvilken eller hvilke av nabokommunene bør din kommune slå seg sammen med? Flere svar mulig.

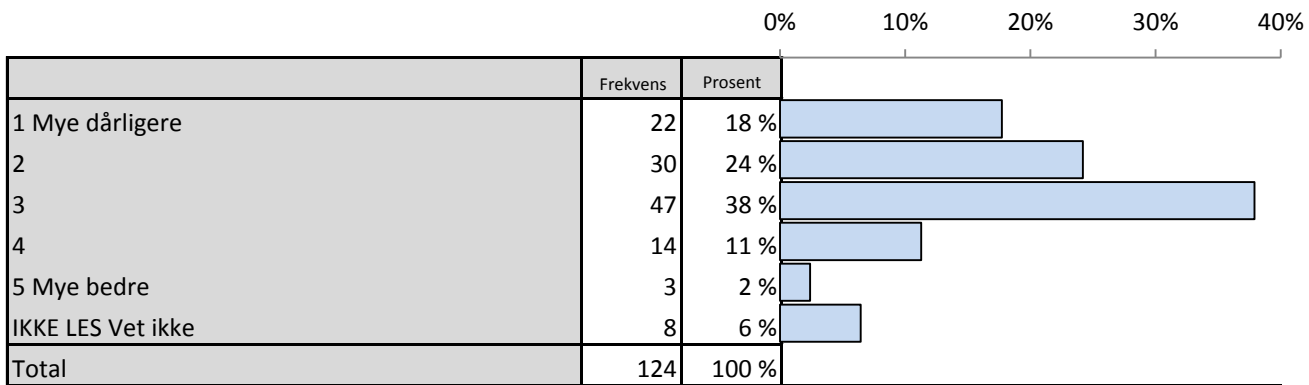
Brutt ned på bakgrunnsvariabler

		Alstahaug	Dønna	Leirfjord	Rødøy	Træna	Vefsn	Grane	Hattfjelldal	Hemnes	Nesna	Andre noter	Vet ikke	Valid N
Kjønn	Mann	54%	73%	38%	0%	4%	12%	0%	0%	0%	0%	12%	12%	(n=26)
	Kvinne	53%	73%	23%	0%	0%	10%	3%	3%	0%	0%	10%	13%	(n=30)
Alder	15-25 år	42%	67%	8%	0%	8%	▼0%	0%	0%	0%	0%	25%	8%	(n=12)
	26-40 år	60%	80%	20%	0%	0%	▼0%	0%	0%	0%	0%	▼0%	▼0%	(n=5)
	41-50 år	80%	80%	60%	0%	0%	20%	10%	10%	0%	0%	20%	10%	(n=10)
	51-63 år	44%	61%	28%	0%	0%	22%	0%	0%	0%	0%	▼0%	22%	(n=18)
	64 år og eldre	55%	91%	36%	0%	0%	▼0%	0%	0%	0%	0%	9%	9%	(n=11)
Generell holdning til kommunereformen	Uenig	54%	71%	32%	0%	0%	12%	2%	2%	0%	0%	5%	10%	(n=41)
	Nøytral	- %	- %	- %	- %	- %	- %	- %	- %	- %	- %	- %	- %	(n<5)
	Enig	75%	88%	50%	0%	0%	13%	0%	0%	0%	0%	13%	13%	(n=8)
Total		54%	73%	30%	0%	2%	11%	2%	2%	0%	0%	11%	13%	(n=56)

▲ Signifikant høyere

▼ Signifikant lavere

Spørsmål : Hvis kommunsammenslåing, hvordan tror du innbyggernes demokratiske innflytelse vil bli i den nye kommunen. Vi ønsker din vurdering på en skala fra 1 -5, der 1 = mye dårligere og 5 = mye bedre.



Spørsmål : Hvis kommunsammenslåing, hvordan tror du innbyggernes demokratiske innflytelse vil bli i den nye kommunen. Vi ønsker din vurdering på en skala fra 1 -5, der 1 = mye dårligere og 5 = mye bedre.

Brutt ned på bakgrunnsvariabler

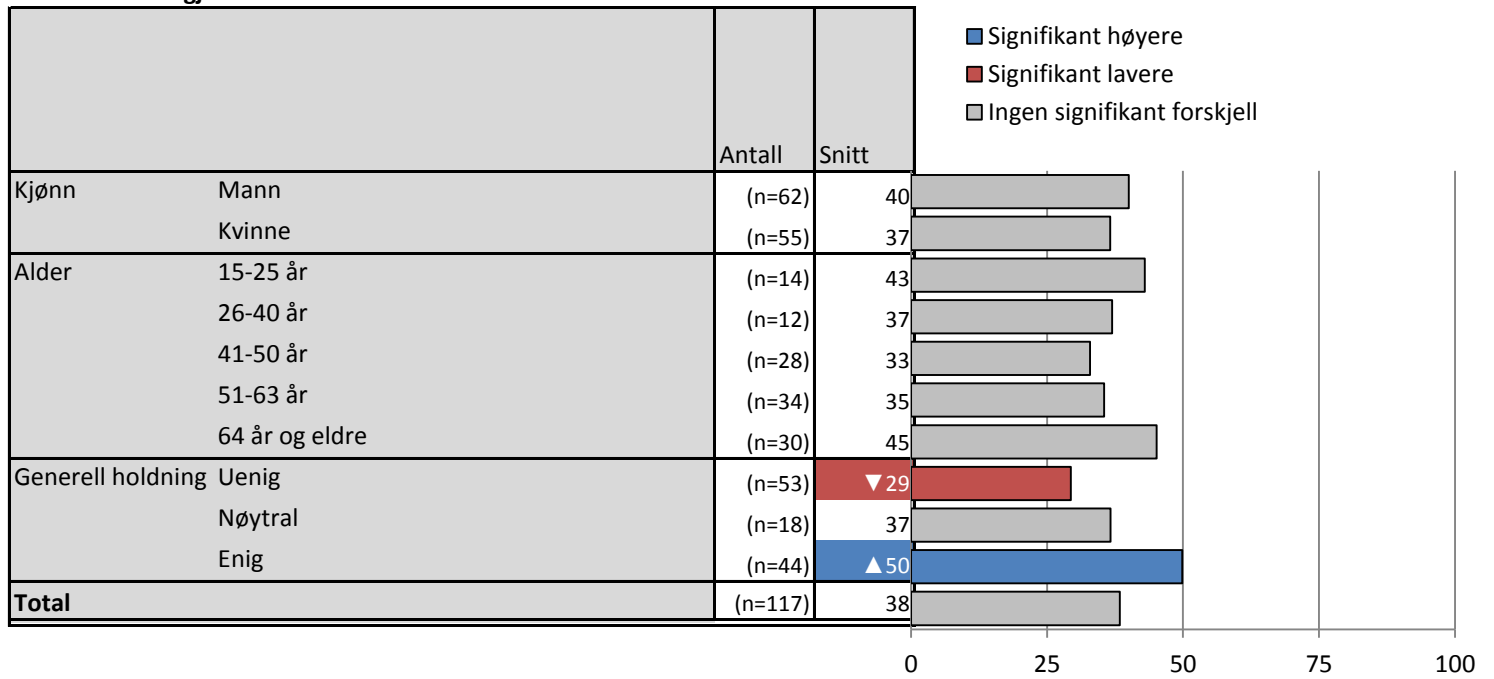
		1 Mye dårligere	2	3	4	5 Mye bedre	IKKE LES Vet ikke	Valid N
Kjønn	Mann	17%	23%	40%	12%	3%	5%	(n=65)
	Kvinne	18%	27%	35%	10%	2%	8%	(n=60)
Alder	15-25 år	▼0%	40%	40%	13%	0%	7%	(n=15)
	26-40 år	33%	8%	33%	25%	0%	▼0%	(n=12)
	41-50 år	29%	21%	43%	4%	4%	▼0%	(n=28)
	51-63 år	19%	28%	42%	▼0%	6%	6%	(n=36)
	64 år og eldre	8%	22%	31%	25%	0%	14%	(n=36)
Generell holdning til kommunereformen	Uenig	28%	26%	31%	7%	0%	9%	(n=58)
	Nøytral	14%	29%	38%	10%	0%	10%	(n=21)
	Enig	▼7%	20%	48%	18%	7%	▼0%	(n=44)
Total		18%	24%	38%	11%	2%	6%	(n=124)

▲ Signifikant høyere

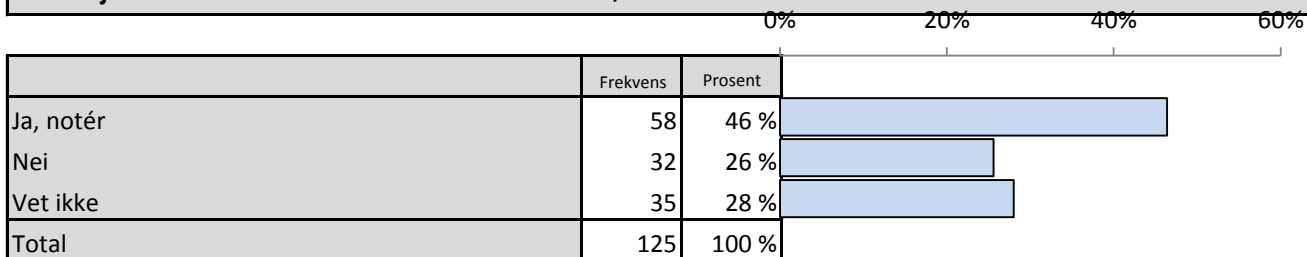
▼ Signifikant lavere

Spørsmål : Hvis kommunsammenslåing, hvordan tror du innbyggernes demokratiske innflytelse vil bli i den nye kommunen. Vi ønsker din vurdering på en skala fra 1 -5, der 1 = mye dårligere og 5 = mye bedre.

Standardiserte gjennomsnitt



Spørsmål : Kommunestyrene legger til grunn at alle nåværende kommuner skal ha lokale servicekontor i den nye sammenslåtte kommunen. NAV er et eksempel på en tjeneste som skal være tilgjengelig i dette servicekontoret. Er det andre tjenester du mener et slikt servicekontor bør inneholde?



Spørsmål : Kommunestyrene legger til grunn at alle nåværende kommuner skal ha lokale servicekontor i den nye sammenslåtte kommunen. NAV er et eksempel på en tjeneste som skal være tilgjengelig i dette servicekontoret. Er det andre tjenester du mener et slikt servicekontor bør inneholde?

Brutt ned på bakgrunnsvariabler

		Ja, notér	Nei	Vet ikke	Valid N
Kjønn	Mann	42%	30%	27%	(n=66)
	Kvinne	50%	22%	28%	(n=60)
Alder	15-25 år	27%	47%	27%	(n=15)
	26-40 år	▼ 17%	42%	42%	(n=12)
	41-50 år	▲ 71%	14%	14%	(n=28)
	51-63 år	56%	28%	17%	(n=36)
	64 år og eldre	36%	19%	44%	(n=36)
Generell holdning til kommunereformen	Uenig	43%	27%	30%	(n=56)
	Nøytral	29%	33%	38%	(n=21)
	Enig	64%	23%	14%	(n=44)
Total		46%	26%	28%	(n=125)

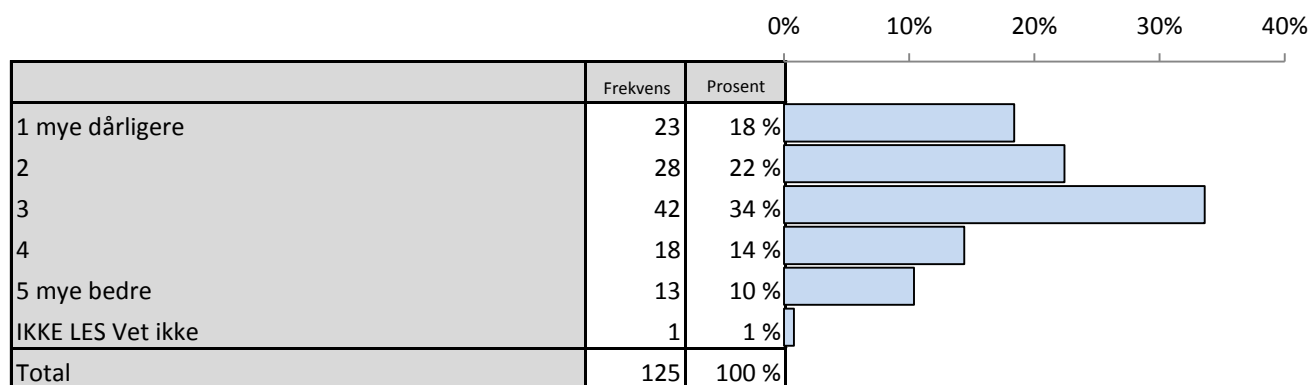
▲ Signifikant høyere

▼ Signifikant lavere

Spørsmål : Kommunestyrene legger til grunn at alle nåværende kommuner skal ha lokale servicekontor i den nye sammenslåtte kommunen. NAV er et eksempel på en tjeneste som skal være tilgjengelig i dette servicekontoret. Er det andre tjenester du mener et slikt servicekontor bør inneholde? Åpne kommentarer:

	Frekvens
Alle de samme tjenestene som kommunehuset innehar i dag	1
Barnevern, økonomi, lege	1
Barnevern	1
Byggesaker	1
Bygningskontoret, tekniske tap	1
De fleste førstehjelps tilganger på alle områder	1
De tjenestetilbudene vi har i dag,	1
Enkle tekniske tjenester, søking om barnehageplass og innmelding til skole	1
Førstelinjetjenester for tekniske tjenester, f.eks. Byggetillatelse.	1
Grunnskole, omsorgstjenester	1
Helse	1
Helse, tannlege, skatteetaten	1
Helsetjenester	1
Kommunekontor, lege.	1
Kommunelege og politi	1
Landbrukskontor	1
Lege og politi.	1
Legekontor,	1
Legekontor, og andre omsorgstjenesten for eksempel	1
Legekontor, lensmannskontor,	1
Legevakt, ambulansesentral	1
Ligningskontoret	2
Ligningskontor og folkeregister, tilknytning til kommunekasserer, kultur, tilknytning til kommuneadm.	1
Noe med helsesektoren	1
Plan og teknisk, innen skole og helse	1
Politi, lege,	1
Politiet, barnevern, landbruk, fiskeri	1
Politikontor,	1
Regnskapskontor,	1
Samferdsel og transportkontor, helse og utdanning	1
Skatteetat, folkeregister	1
Skatteetaten	2
Skattekontor og folkeregister	2
Skatteetaten, tekniske kommunale tjenester	1
Sosialkontor, teknisk etat	1
Teknisk etat	9
Teknisk etat, likningskontor, kirkekontor	1
Teknisk etat, politi og nav	1
Teknisk etat; som har med bygg og anlegg å gjøre. Må også være en som kan gi generelle opplysninger om de andre plassene, en servicedesk. Må også være litt kultur på hver plass, tror det kan bli vanskelig med en felles. Nav skulle vi helst ikke hatt, de er man jo ikke så fornøyd med. Skole.	1
Teknisk servicekontor,	2
Tekniske	1
Tekniske avdelinger	2
Tekniske tjenester, bør også inneholde spørsmål rundt det dagligdagse.	1
	56

Spørsmål : Hvis kommunesammenslåing, hvordan tror du den nye kommunen vil løse følgende oppgave: Helsetjenester



Spørsmål : Hvis kommunesammenslåing, hvordan tror du den nye kommunen vil løse følgende oppgave: Helsetjenester

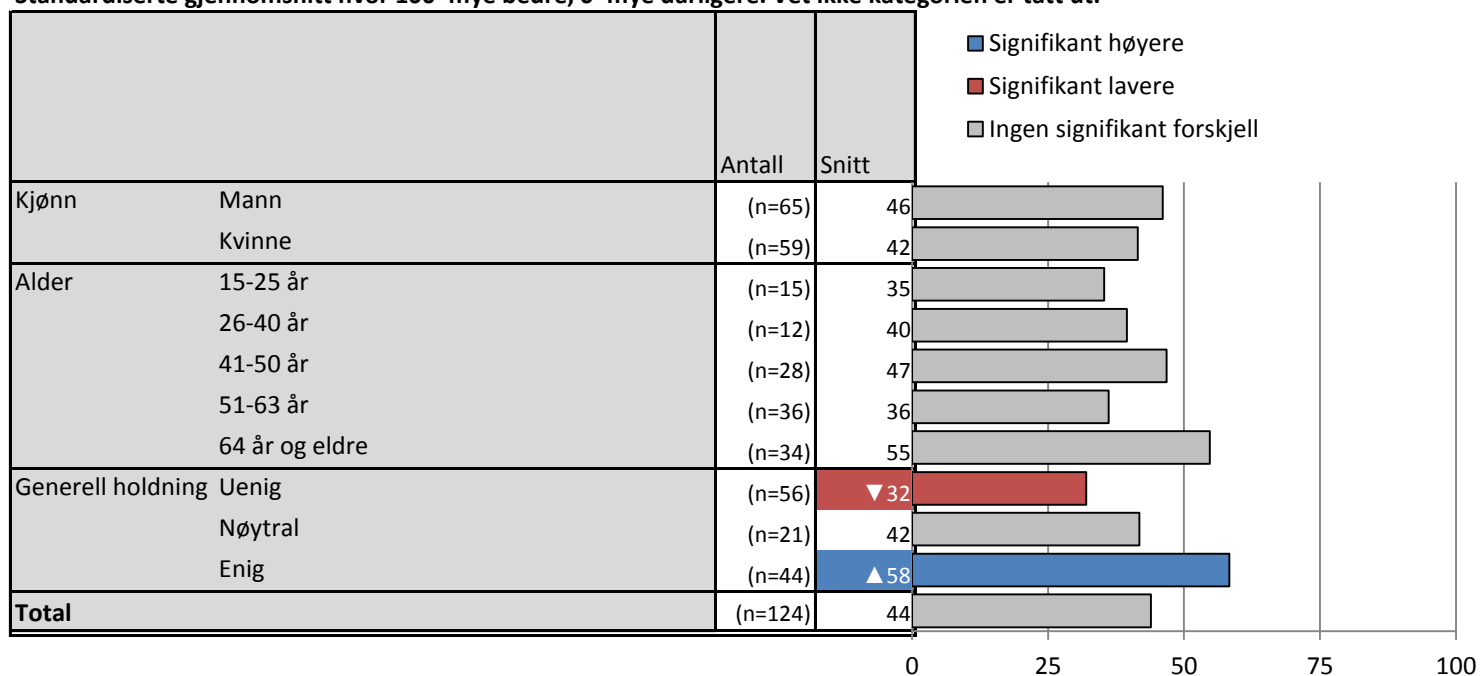
Brutt ned på bakgrunnsvariabler

		1 mye dårligere	2	3	4	5 mye bedre	IKKE LES Vet ikke	Valid N
Kjønn	Mann	14%	25%	34%	17%	11%	0%	(n=65)
	Kvinne	22%	20%	34%	12%	10%	2%	(n=59)
Alder	15-25 år	20%	47%	13%	13%	7%	0%	(n=15)
	26-40 år	17%	25%	42%	17%	▼0%	0%	(n=12)
	41-50 år	14%	14%	50%	11%	11%	0%	(n=28)
	51-63 år	25%	25%	33%	14%	3%	0%	(n=36)
	64 år og eldre	14%	14%	29%	17%	23%	3%	(n=35)
Generell holdning til kommunereformen	Uenig	25%	34%	29%	7%	4%	2%	(n=56)
	Nøytral	19%	14%	43%	24%	▼0%	0%	(n=21)
	Enig	9%	13%	33%	22%	▲22%	0%	(n=45)
Total		18%	22%	34%	14%	10%	1%	(n=125)

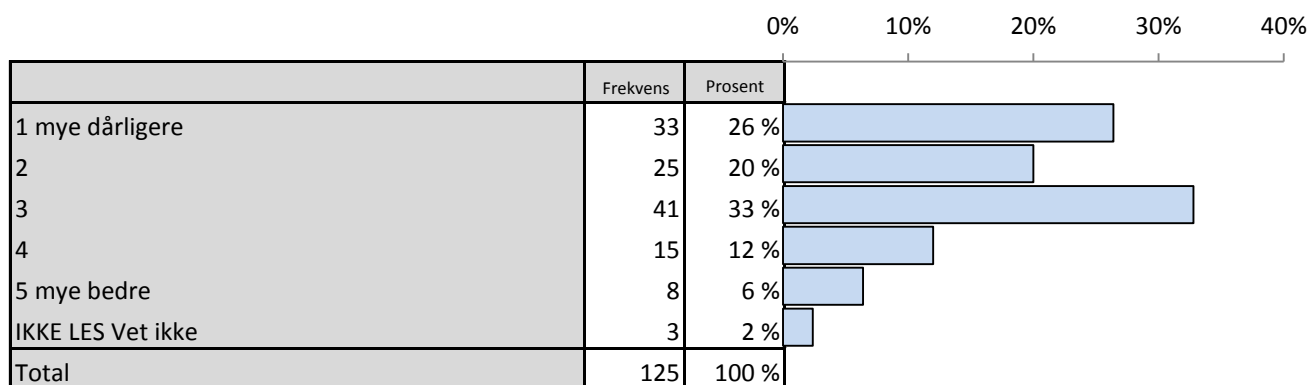
▲ Signifikant høyere

▼ Signifikant lavere

Spørsmål : Hvis kommunesammenslåing, hvordan tror du den nye kommunen vil løse følgende oppgave: Helsetjenester
Standardiserte gjennomsnitt hvor 100= mye bedre, 0= mye dårligere. Vet ikke kategorien er tatt ut.



Spørsmål : Hvis kommunesammenslåing, hvordan tror du den nye kommunen vil løse følgende oppgave: Eldreomsorg



Spørsmål : Hvis kommunesammenslåing, hvordan tror du den nye kommunen vil løse følgende oppgave: Eldreomsorg

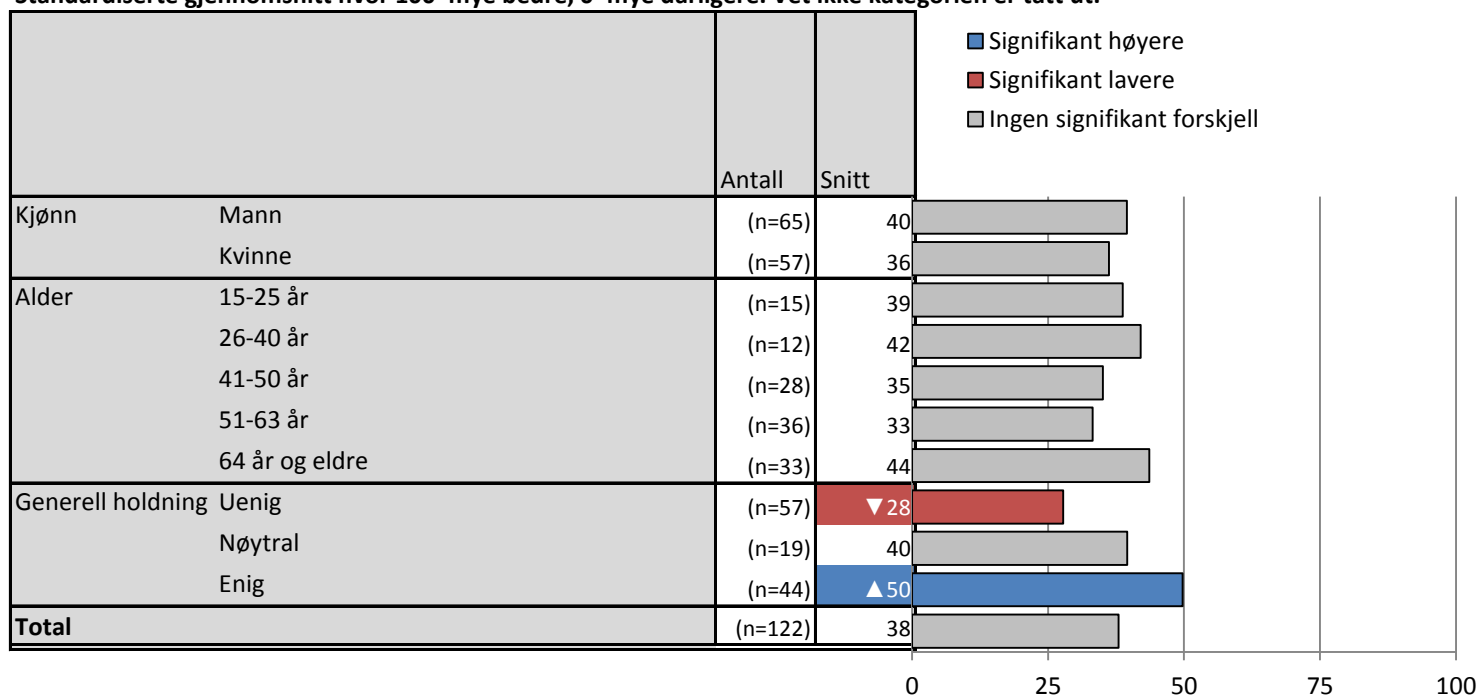
Brutt ned på bakgrunnsvariabler

		1 mye dårligere	2	3	4	5 mye bedre	IKKE LES Vet ikke	Valid N
Kjønn	Mann	23%	25%	32%	12%	8%	0%	(n=65)
	Kvinne	30%	15%	32%	12%	7%	5%	(n=60)
Alder	15-25 år	27%	27%	27%	7%	13%	0%	(n=15)
	26-40 år	25%	▼0%	58%	17%	▼0%	0%	(n=12)
	41-50 år	29%	25%	29%	11%	7%	0%	(n=28)
	51-63 år	31%	17%	44%	6%	3%	0%	(n=36)
	64 år og eldre	19%	22%	17%	22%	11%	8%	(n=36)
Generell holdning til kommunereformen	Uenig	▲39%	27%	23%	7%	4%	0%	(n=56)
	Nøytral	24%	14%	33%	24%	▼0%	5%	(n=21)
	Enig	▼11%	16%	48%	14%	11%	0%	(n=44)
Total		26%	20%	33%	12%	6%	2%	(n=125)

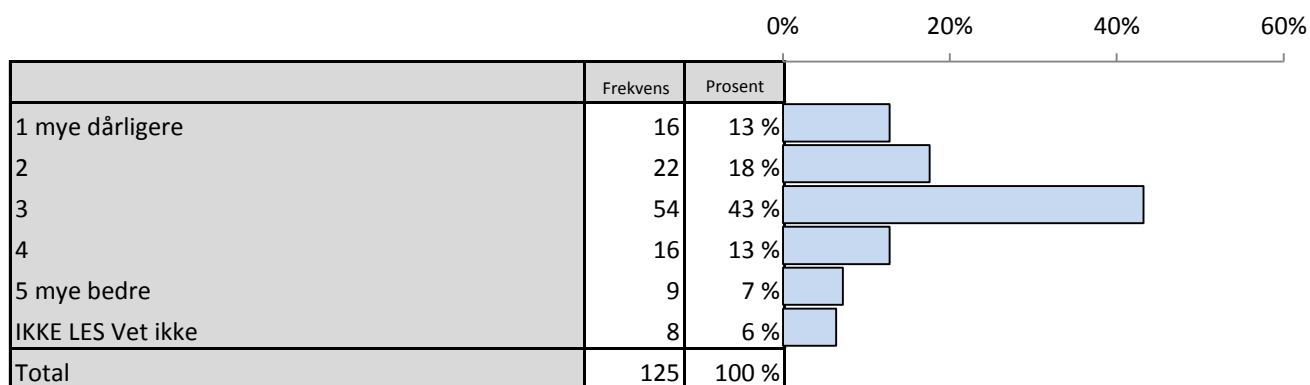
▲ Signifikant høyere

▼ Signifikant lavere

Spørsmål : Hvis kommunesammenslåing, hvordan tror du den nye kommunen vil løse følgende oppgave: Eldreomsorg
 Standardiserte gjennomsnitt hvor 100= mye bedre, 0= mye dårligere. Vet ikke kategorien er tatt ut.



Spørsmål : Hvis kommunesammenslåing, hvordan tror du den nye kommunen vil løse følgende oppgave: Barnehage tilbud



Spørsmål : Hvis kommunesammenslåing, hvordan tror du den nye kommunen vil løse følgende oppgave: Barnehage tilbud

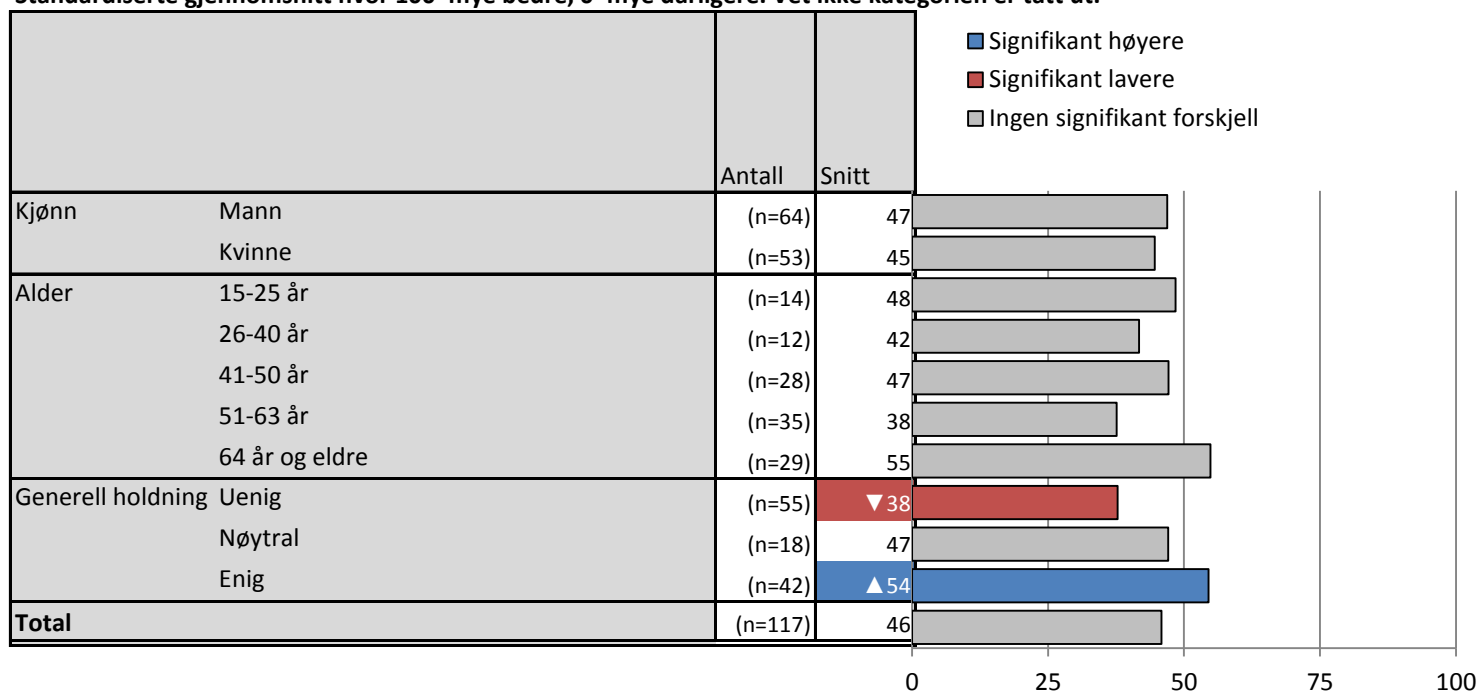
Brutt ned på bakgrunnsvariabler

		1 mye dårligere	2	3	4	5 mye bedre	IKKE LES Vet ikke	Valid N
Kjønn	Mann	12%	14%	51%	14%	8%	2%	(n=65)
	Kvinne	13%	21%	34%	11%	8%	11%	(n=61)
Alder	15-25 år	7%	20%	47%	13%	7%	7%	(n=15)
	26-40 år	25%	▼ 0%	58%	17%	▼ 0%	▼ 0%	(n=12)
	41-50 år	11%	18%	50%	14%	7%	▼ 0%	(n=28)
	51-63 år	17%	31%	39%	6%	6%	3%	(n=36)
	64 år og eldre	8%	8%	36%	17%	14%	17%	(n=36)
Generell holdning til kommunereformen	Uenig	21%	25%	35%	9%	5%	5%	(n=57)
	Nøytral	10%	14%	48%	14%	5%	10%	(n=21)
	Enig	5%	11%	52%	18%	9%	5%	(n=44)
Total		13%	18%	43%	13%	7%	6%	(n=125)

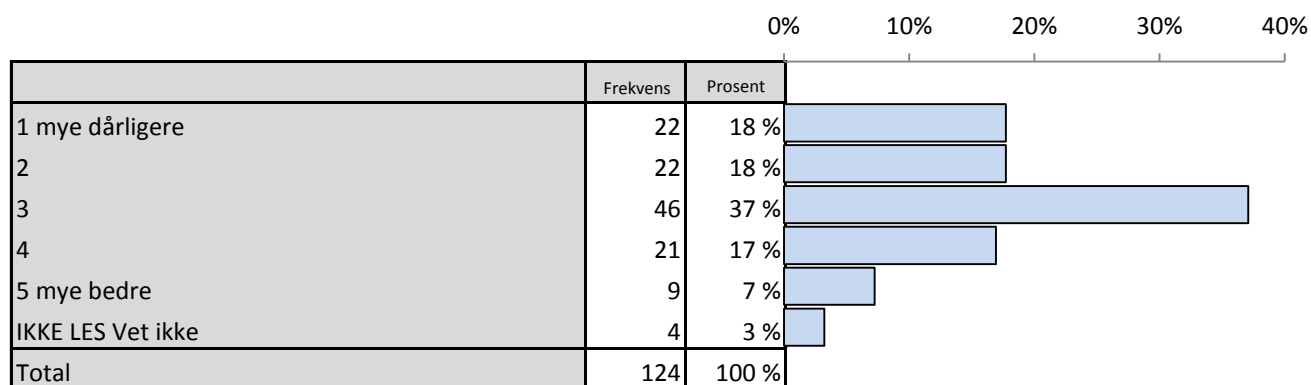
▲ Signifikant høyere

▼ Signifikant lavere

Spørsmål : Hvis kommunesammenslåing, hvordan tror du den nye kommunen vil løse følgende oppgave: Barnehagetilbud
 Standardiserte gjennomsnitt hvor 100= mye bedre, 0= mye dårligere. Vet ikke kategorien er tatt ut.



Spørsmål : Hvis kommunesammenslåing, hvordan tror du den nye kommunen vil løse følgende oppgave: Skole og SFO



Spørsmål : Hvis kommunesammenslåing, hvordan tror du den nye kommunen vil løse følgende oppgave: Skole og SFO

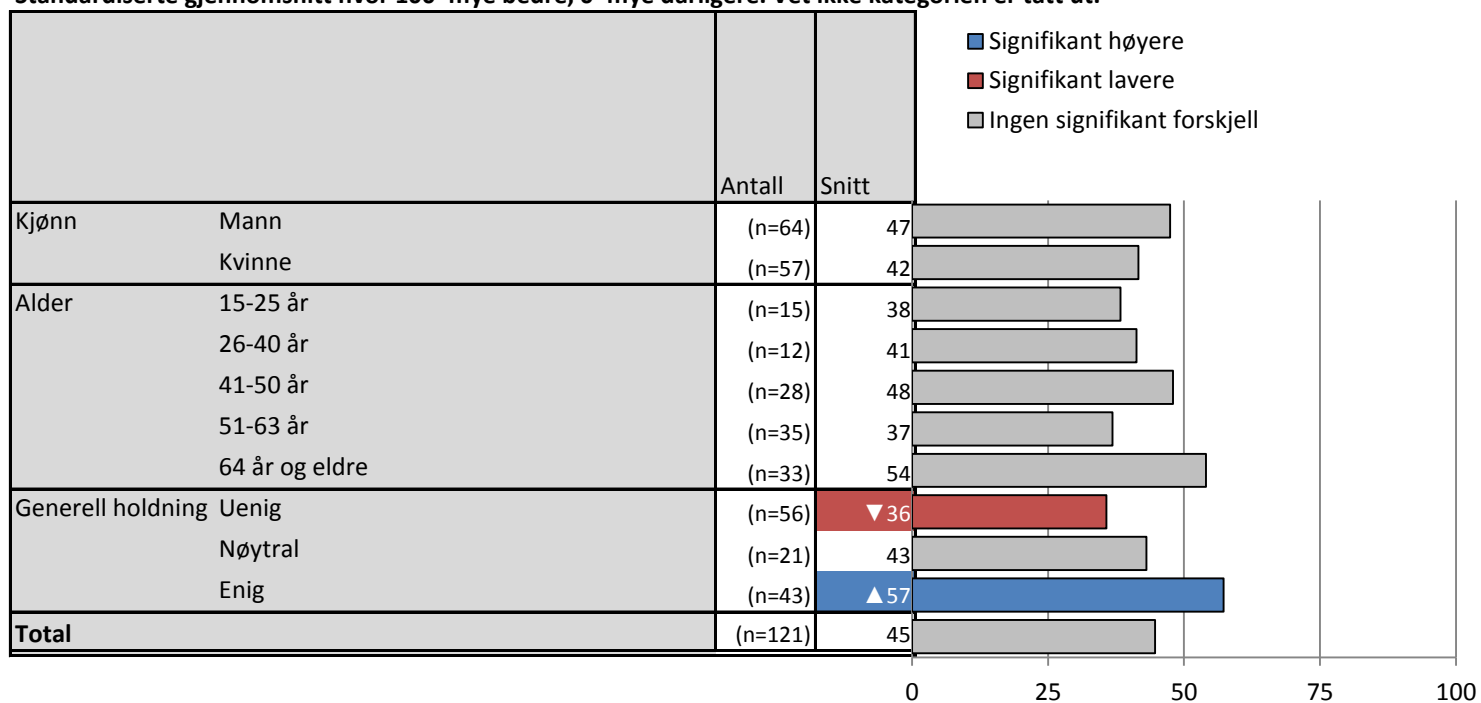
Brutt ned på bakgrunnsvariabler

		1 mye dårligere	2	3	4	5 mye bedre	IKKE LES Vet ikke	Valid N
Kjønn	Mann	12%	20%	41%	18%	8%	2%	(n=66)
	Kvinne	23%	16%	33%	15%	8%	5%	(n=61)
Alder	15-25 år	20%	20%	47%	13%	▼0%	▼0%	(n=15)
	26-40 år	25%	8%	50%	8%	8%	▼0%	(n=12)
	41-50 år	18%	14%	32%	29%	7%	▼0%	(n=28)
	51-63 år	17%	31%	42%	▼3%	6%	3%	(n=36)
	64 år og eldre	14%	11%	27%	27%	14%	8%	(n=37)
Generell holdning til kommunereformen	Uenig	25%	▲29%	29%	11%	5%	2%	(n=56)
	Nøytral	19%	14%	43%	19%	5%	0%	(n=21)
	Enig	▼7%	▼7%	47%	26%	12%	2%	(n=43)
Total		18%	18%	37%	17%	7%	3%	(n=124)

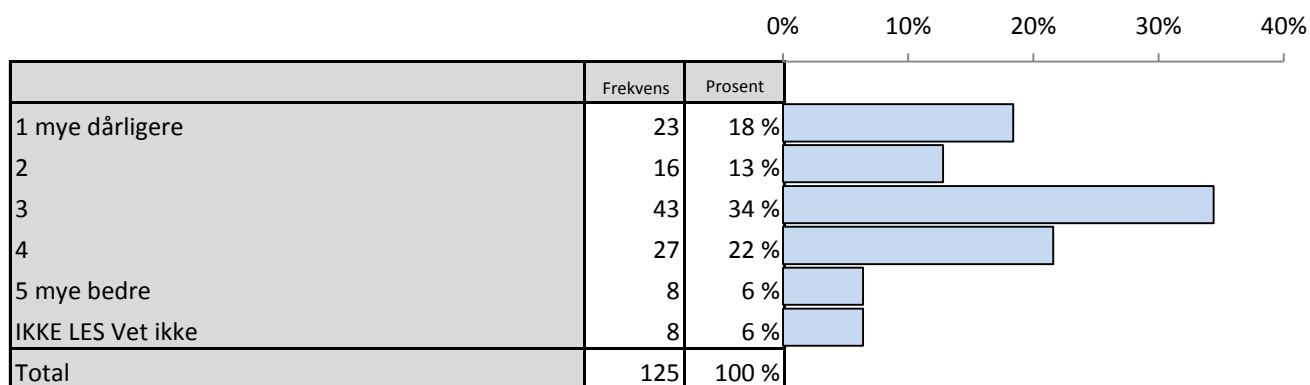
▲ Signifikant høyere

▼ Signifikant lavere

Spørsmål : Hvis kommunesammenslåing, hvordan tror du den nye kommunen vil løse følgende oppgave: Skole og SFO
 Standardiserte gjennomsnitt hvor 100= mye bedre, 0= mye dårligere. Vet ikke kategorien er tatt ut.



Spørsmål : Hvis kommunesammenslåing, hvordan tror du den nye kommunen vil løse følgende oppgave: Byggesaksbehandling



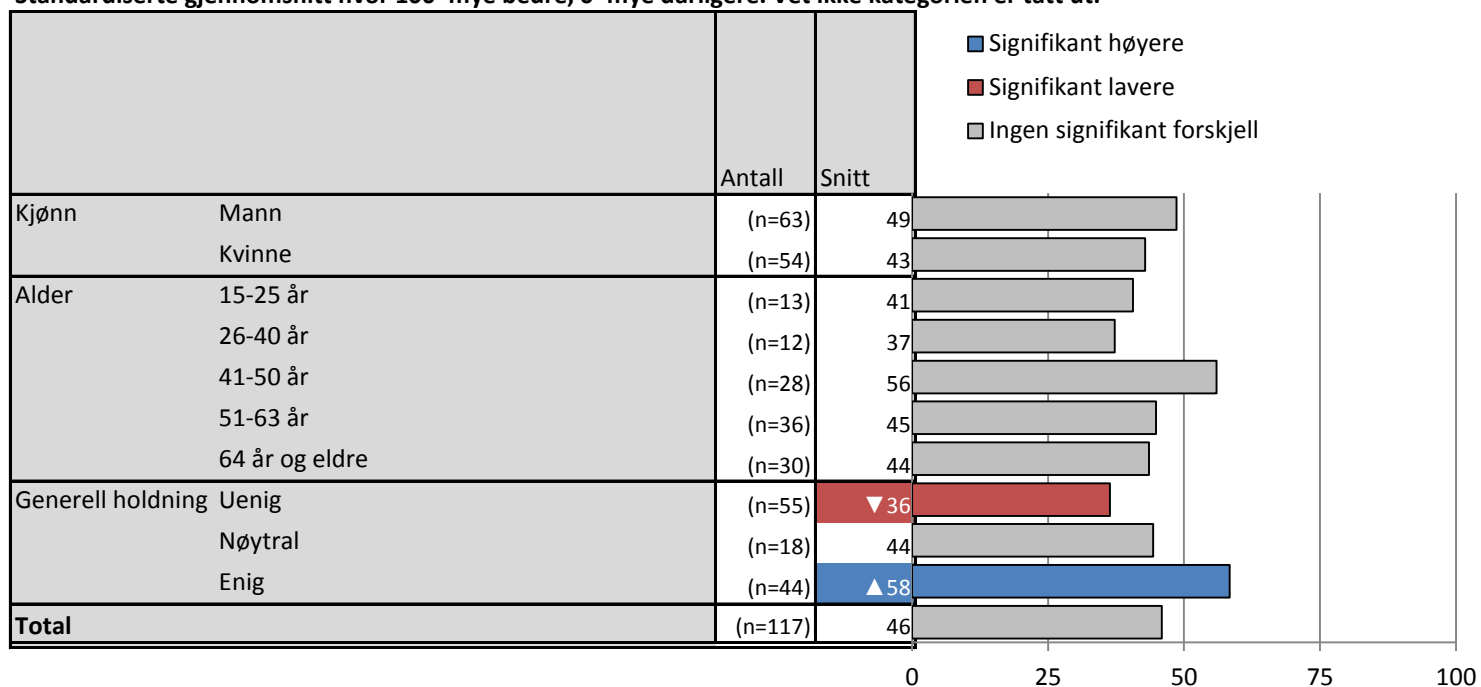
Spørsmål : Hvis kommunesammenslåing, hvordan tror du den nye kommunen vil løse følgende oppgave: Byggesaksbehandling
Brutt ned på bakgrunnsvariabler

		1 mye dårligere	2	3	4	5 mye bedre	IKKE LES Vet ikke	Valid N
Kjønn	Mann	12%	18%	39%	18%	9%	3%	(n=66)
	Kvinne	25%	7%	29%	25%	3%	10%	(n=59)
Alder	15-25 år	20%	13%	33%	20%	▼0%	13%	(n=15)
	26-40 år	25%	17%	42%	17%	▼0%	▼0%	(n=12)
	41-50 år	14%	7%	29%	39%	11%	▼0%	(n=28)
	51-63 år	22%	11%	39%	19%	8%	▼0%	(n=36)
	64 år og eldre	14%	19%	33%	11%	6%	17%	(n=36)
Generell holdning til kommunereformen	Uenig	26%	19%	36%	▼10%	3%	5%	(n=58)
	Nøytral	14%	10%	48%	19%	▼0%	10%	(n=21)
	Enig	11%	9%	27%	▲39%	14%	▼0%	(n=44)
Total		18%	13%	34%	22%	6%	6%	(n=125)

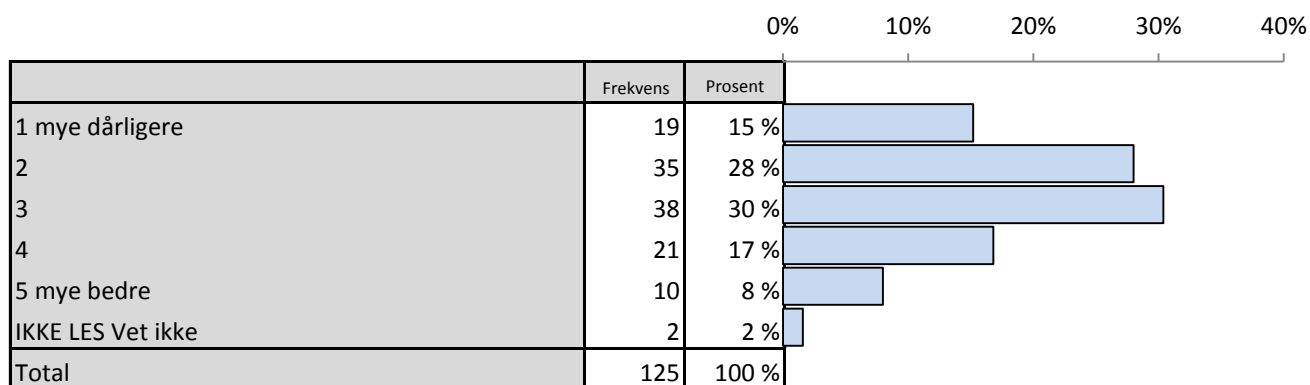
▲ Signifikant høyere

▼ Signifikant lavere

Spørsmål : Hvis kommunesammenslåing, hvordan tror du den nye kommunen vil løse følgende oppgave: Byggesaksbehandling
 Standardiserte gjennomsnitt hvor 100= mye bedre, 0= mye dårligere. Vet ikke kategorien er tatt ut.



Spørsmål : Hvis kommunesammenslåing, hvordan tror du den nye kommunen vil løse følgende oppgave: Økonomisk styring



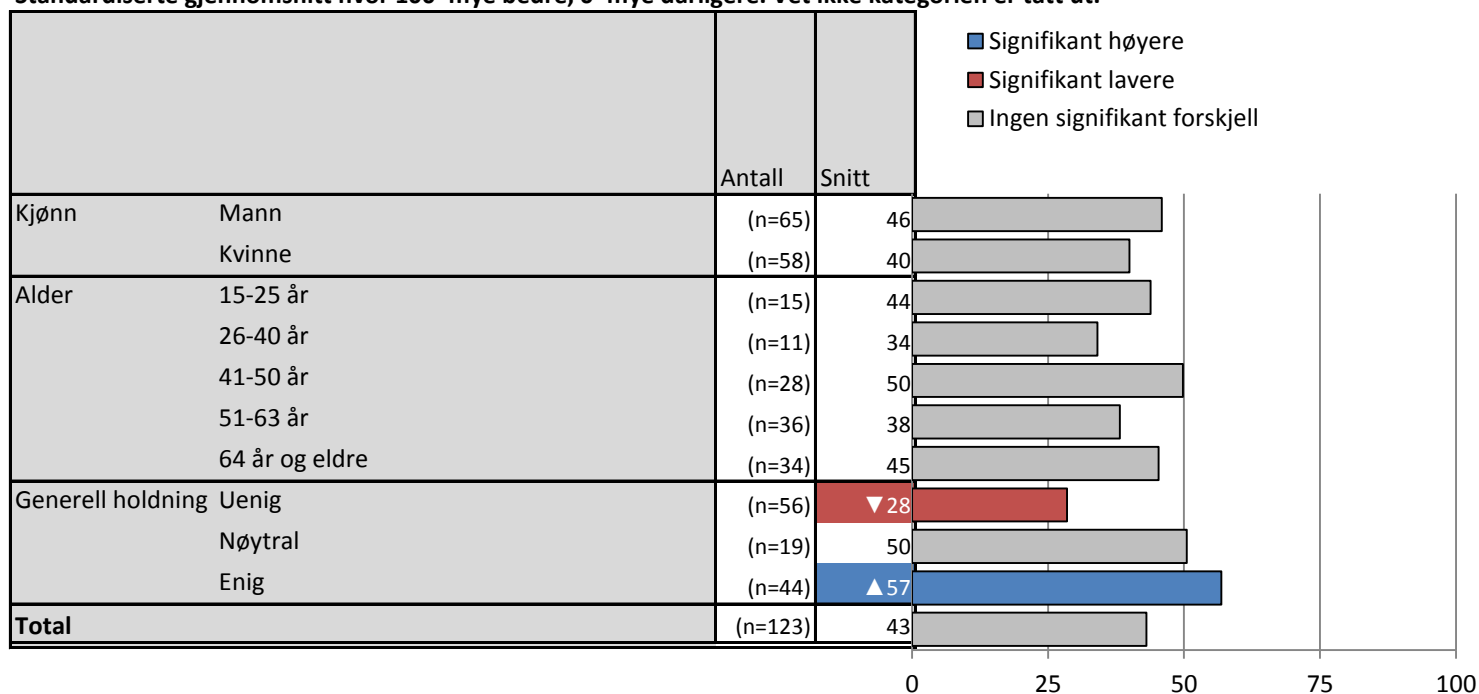
Spørsmål : Hvis kommunesammenslåing, hvordan tror du den nye kommunen vil løse følgende oppgave: Økonomisk styring
Brutt ned på bakgrunnsvariabler

		1 mye dårligere	2	3	4	5 mye bedre	IKKE LES Vet ikke	Valid N
Kjønn	Mann	9%	31%	37%	14%	9%	0%	(n=65)
	Kvinne	24%	25%	22%	19%	7%	3%	(n=59)
Alder	15-25 år	27%	20%	20%	20%	13%	0%	(n=15)
	26-40 år	33%	17%	25%	8%	8%	8%	(n=12)
	41-50 år	14%	29%	18%	21%	18%	0%	(n=28)
	51-63 år	11%	37%	43%	6%	3%	0%	(n=35)
	64 år og eldre	11%	28%	31%	25%	3%	3%	(n=36)
Generell holdning til kommunereformen	Uenig	▲ 30%	35%	25%	9%	▼ 0%	2%	(n=57)
	Nøytral	5%	29%	24%	38%	▼ 0%	5%	(n=21)
	Enig	▼ 5%	20%	39%	16%	▲ 20%	0%	(n=44)
Total		15%	28%	30%	17%	8%	2%	(n=125)

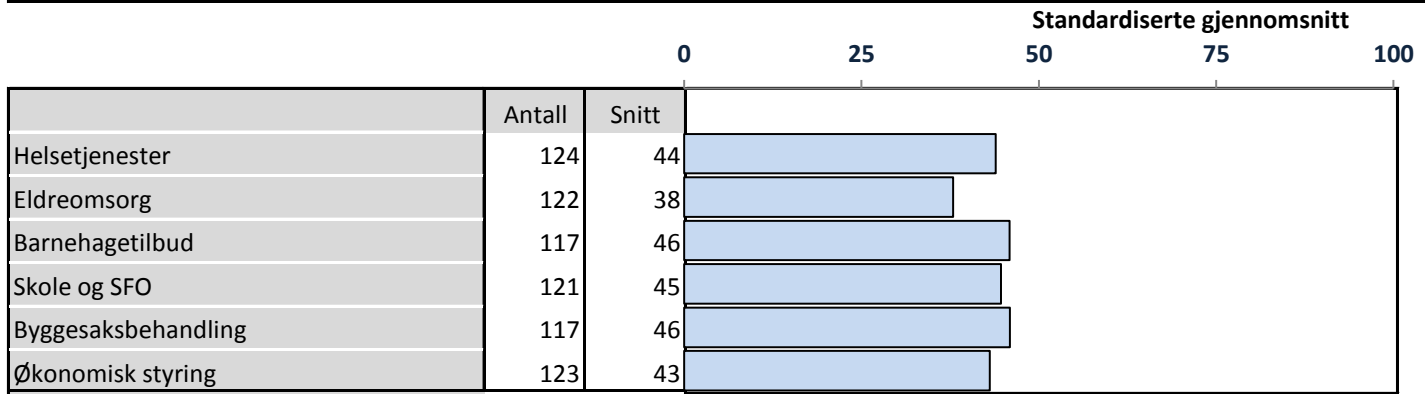
▲ Signifikant høyere

▼ Signifikant lavere

Spørsmål : Hvis kommunesammenslåing, hvordan tror du den nye kommunen vil løse følgende oppgave: Økonomisk styring
Standardiserte gjennomsnitt hvor 100= mye bedre, 0= mye dårligere. Vet ikke kategorien er tatt ut.



Spørsmål : Hvis kommunsammenslåing, hvordan tror du denne nye kommunen ville løse sentrale oppgaver sammenlignet med kommunen du bor i dag?



Spørsmål : Hvis kommunsammenslåing, hvordan tror du denne nye kommunen ville løse sentrale oppgaver sammenlignet med kommunen du bor i dag?

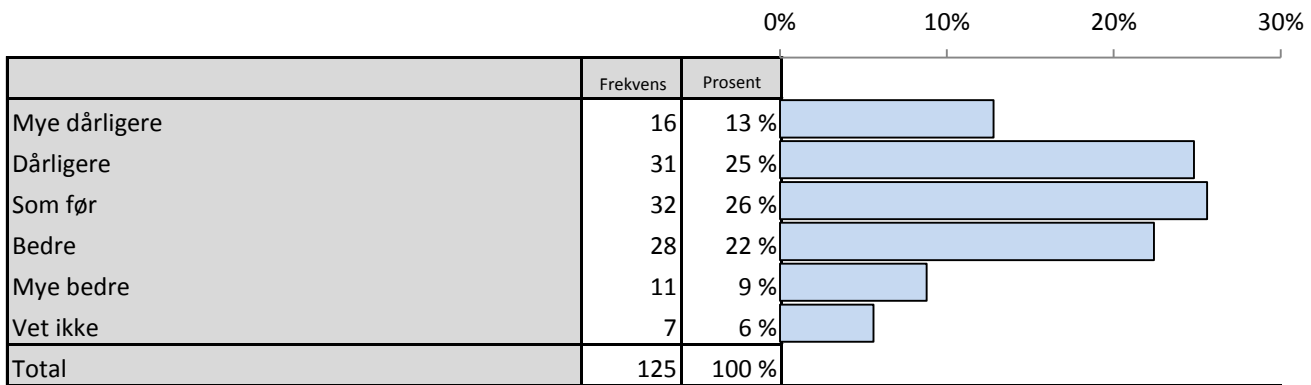
Oppsummering standardiserte gjennomsnitt Brutt ned på bakgrunnsvariabler

		Helsetjenester	Eldreomsorg	Barnehagetilbud	Skole og SFO	Byggesaksbehandling	Økonomisk styring
Kjønn	Mann	46	40	47	47	49	46
	Kvinne	42	36	45	42	43	40
Alder	15-25 år	35	39	48	38	41	44
	26-40 år	40	42	42	41	37	34
	41-50 år	47	35	47	48	56	50
	51-63 år	36	33	38	37	45	38
	64 år og eldre	55	44	55	54	44	45
Generell holdning til kommunereformen	Uenig	▼ 32	▼ 28	▼ 38	▼ 36	▼ 36	▼ 28
	Nøytral	42	40	47	43	44	50
	Enig	▲ 58	▲ 50	▲ 54	▲ 57	▲ 58	▲ 57
Total		44	38	46	45	46	43

▲ Signifikant høyere

▼ Signifikant lavere

Spørsmål : Hvis kommunesammenslåing. I hvilken grad tror du den nye sammenslåtte kommunen vil klare rollen som samfunnsutvikler i bedre eller dårligere grad enn den gamle kommunen din?



Spørsmål : Hvis kommunesammenslåing. I hvilken grad tror du den nye sammenslåtte kommunen vil klare rollen som samfunnsutvikler i bedre eller dårligere grad enn den gamle kommunen din?

Brutt ned på bakgrunnsvariabler

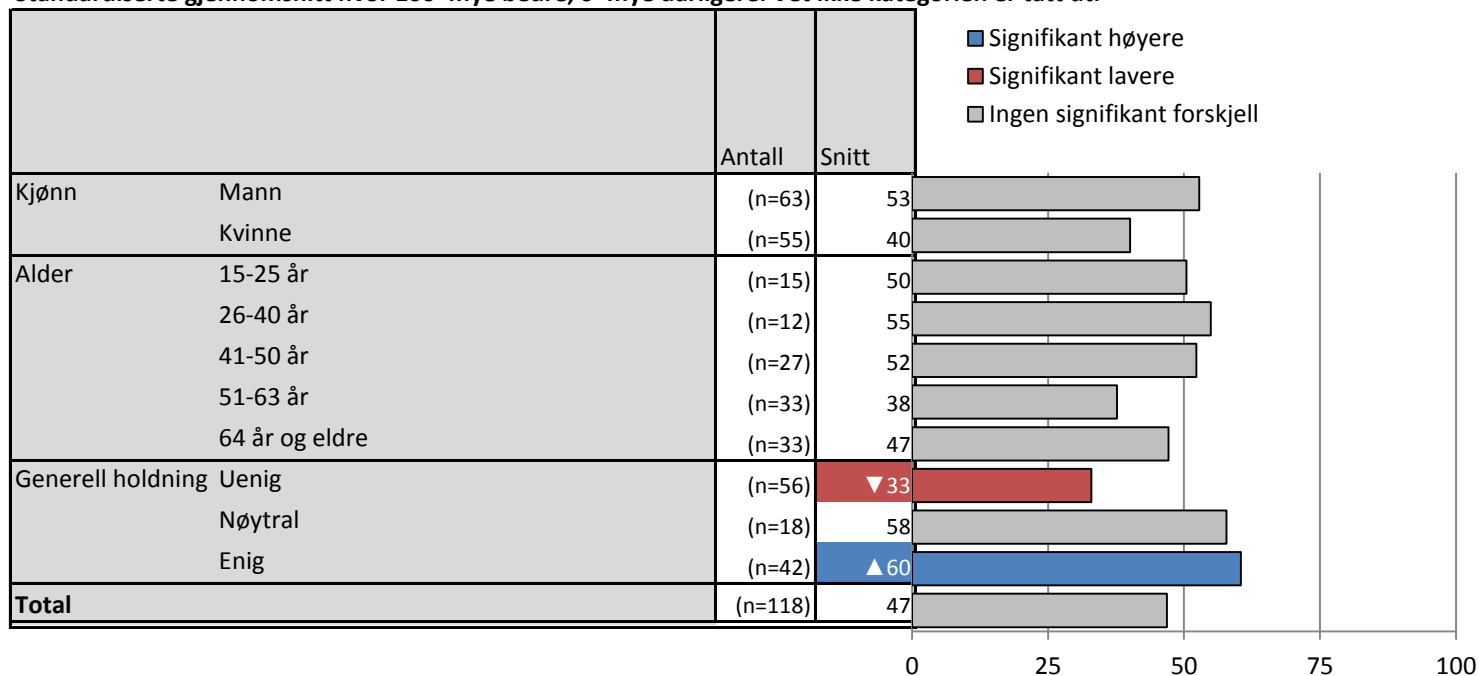
		Mye dårligere	Dårligere	Som før	Bedre	Mye bedre	Vet ikke	Valid N
Kjønn	Mann	8%	26%	25%	26%	12%	3%	(n=65)
	Kvinne	20%	23%	27%	18%	3%	8%	(n=60)
Alder	15-25 år	20%	13%	20%	40%	7%	▼0%	(n=15)
	26-40 år	17%	17%	8%	42%	17%	▼0%	(n=12)
	41-50 år	11%	29%	14%	25%	18%	4%	(n=28)
	51-63 år	17%	31%	31%	▼8%	6%	8%	(n=36)
	64 år og eldre	6%	25%	36%	22%	3%	8%	(n=36)
Generell holdning til kommunereformen	Uenig	▲25%	33%	26%	12%	▼2%	2%	(n=57)
	Nøytral	▼0%	19%	29%	38%	5%	10%	(n=21)
	Enig	5%	18%	25%	27%	▲20%	5%	(n=44)
Total		13%	25%	26%	22%	9%	6%	(n=125)

▲ Signifikant høyere

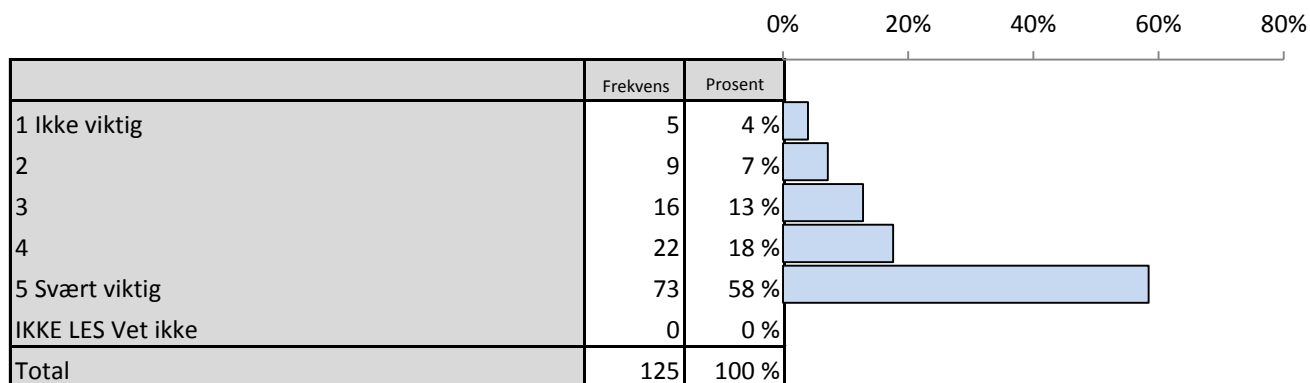
▼ Signifikant lavere

Spørsmål : Hvis kommunesammenslåing. I hvilken grad tror du den nye sammenslåtte kommunen vil klare rollen som samfunnsutvikler i bedre eller dårligere grad enn den gamle kommunen din?

Standardiserte gjennomsnitt hvor 100=mye bedre, 0=mye dårligere. Vet ikke kategorien er tatt ut.



Spørsmål : Hvor viktig er det for det at følgende hensyn vektlegges i en evt. kommunesammenslåing: Avstand til offentlige tjenestetilbud (som skole barnehage, lege, NAV-kontor)



Spørsmål : Hvor viktig er det for det at følgende hensyn vektlegges i en evt. kommunesammenslåing: Avstand til offentlige tjenestetilbud (som skole barnehage, lege, NAV-kontor)

Brutt ned på bakgrunnsvariabler

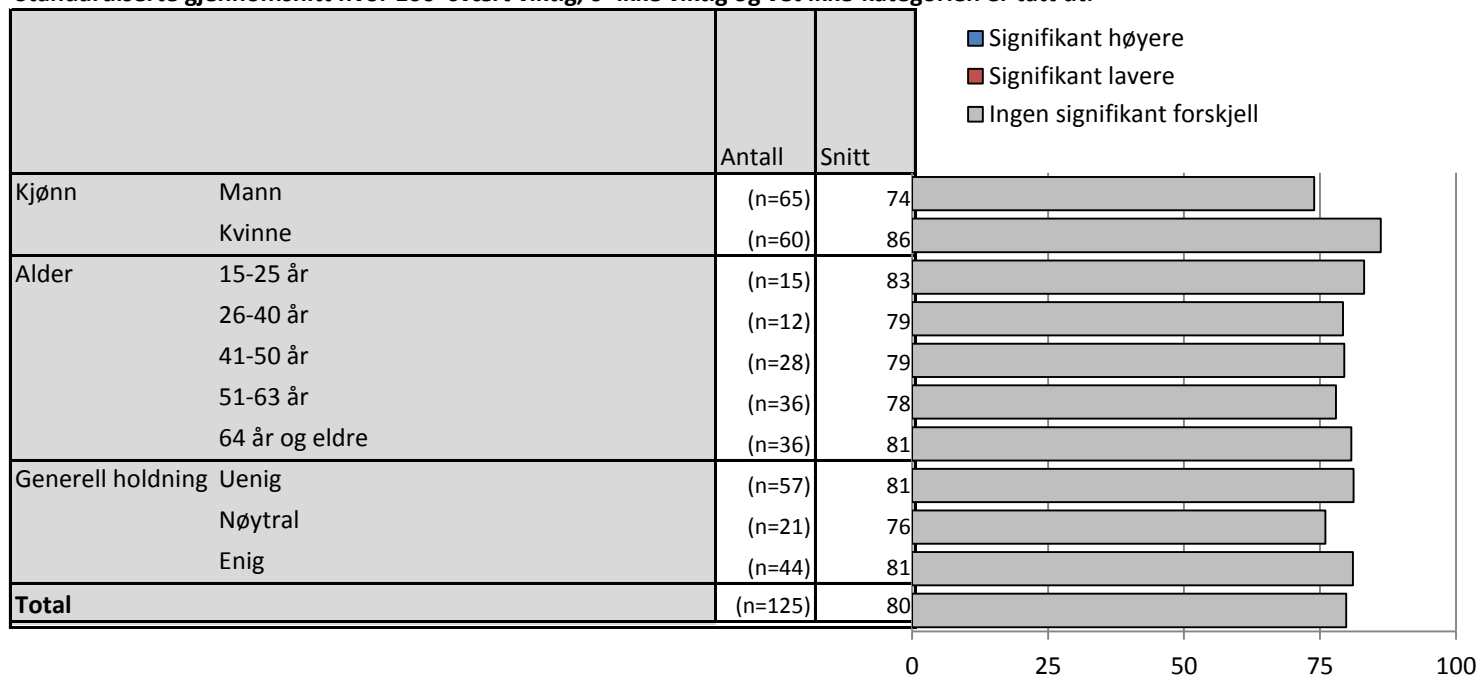
		1 Ikke viktig	2	3	4	5 Svært viktig	IKKE LES Vet ikke	Valid N
Kjønn	Mann	6%	8%	18%	18%	49%	0%	(n=65)
	Kvinne	2%	5%	7%	17%	69%	0%	(n=59)
Alder	15-25 år	7%	7%	7%	7%	73%	0%	(n=15)
	26-40 år	8%	▼0%	17%	17%	58%	0%	(n=12)
	41-50 år	7%	7%	11%	14%	61%	0%	(n=28)
	51-63 år	▼0%	8%	17%	31%	44%	0%	(n=36)
	64 år og eldre	3%	9%	14%	11%	63%	0%	(n=35)
Generell holdning til kommunereformen	Uenig	4%	7%	12%	16%	61%	0%	(n=57)
	Nøytral	10%	5%	14%	19%	52%	0%	(n=21)
	Enig	2%	7%	14%	20%	57%	0%	(n=44)
Total		4%	7%	13%	18%	58%	0%	(n=125)

▲ Signifikant høyere

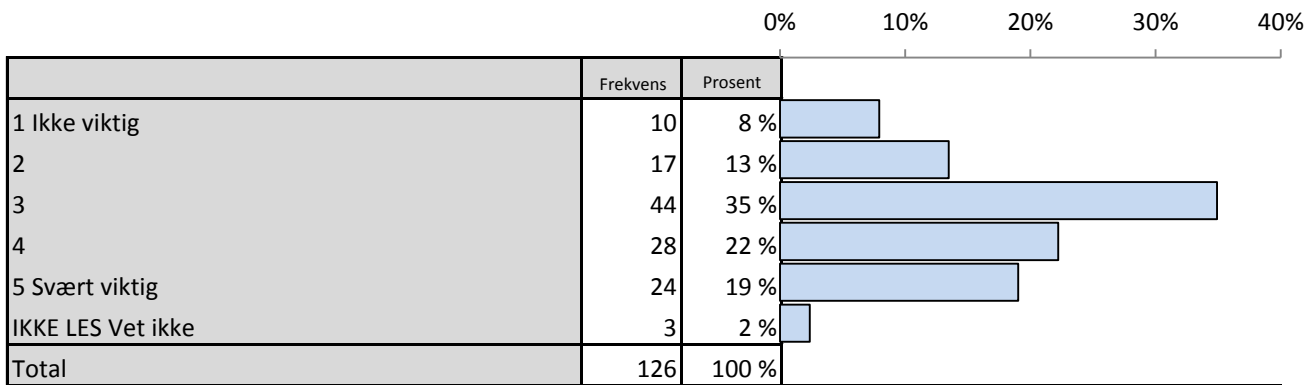
▼ Signifikant lavere

Spørsmål : Hvor viktig er det for det at følgende hensyn vektlegges i en evt. kommunesammenslåing: Avstand til offentlige tjenestetilbud (som skole barnehage, lege, NAV-kontor)

Standardiserte gjennomsnitt hvor 100=svært viktig, 0=ikke viktig og vet ikke-kategorien er tatt ut.



Spørsmål : Hvor viktig er det for det at følgende hensyn vektlegges i en evt. kommunesammenslåing: Avstand til rådhuset/kommunehuset



Spørsmål : Hvor viktig er det for det at følgende hensyn vektlegges i en evt. kommunesammenslåing: Avstand til rådhuset/kommunehuset

Brutt ned på bakgrunnsvariabler

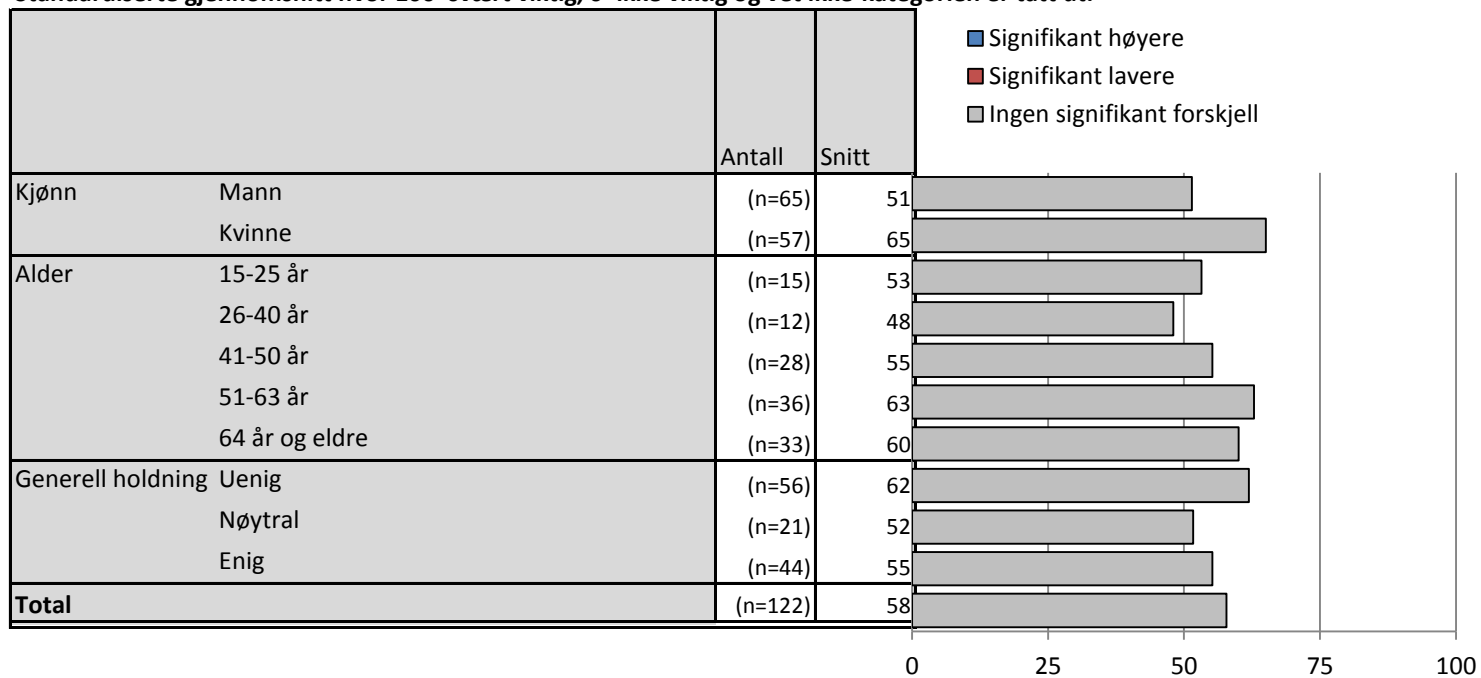
	1 Ikke viktig	2	3	4	5 Svært viktig	IKKE LES Vet ikke	Valid N	
Kjønn	Mann	9%	▲ 22%	39%	13%	17%	0%	(n=64)
	Kvinne	5%	▼ 5%	32%	32%	22%	5%	(n=60)
Alder	15-25 år	▼ 0%	33%	33%	20%	13%	0%	(n=15)
	26-40 år	17%	17%	33%	25%	8%	0%	(n=12)
	41-50 år	14%	7%	43%	18%	18%	0%	(n=28)
	51-63 år	6%	6%	40%	29%	20%	0%	(n=35)
	64 år og eldre	6%	17%	26%	17%	26%	9%	(n=35)
Generell holdning til kommunereformen	Uenig	5%	16%	30%	21%	26%	2%	(n=57)
	Nøytral	10%	5%	57%	29%	▼ 0%	0%	(n=21)
	Enig	11%	16%	34%	20%	18%	0%	(n=44)
Total	8%	13%	35%	22%	19%	2%	(n=126)	

▲ Signifikant høyere

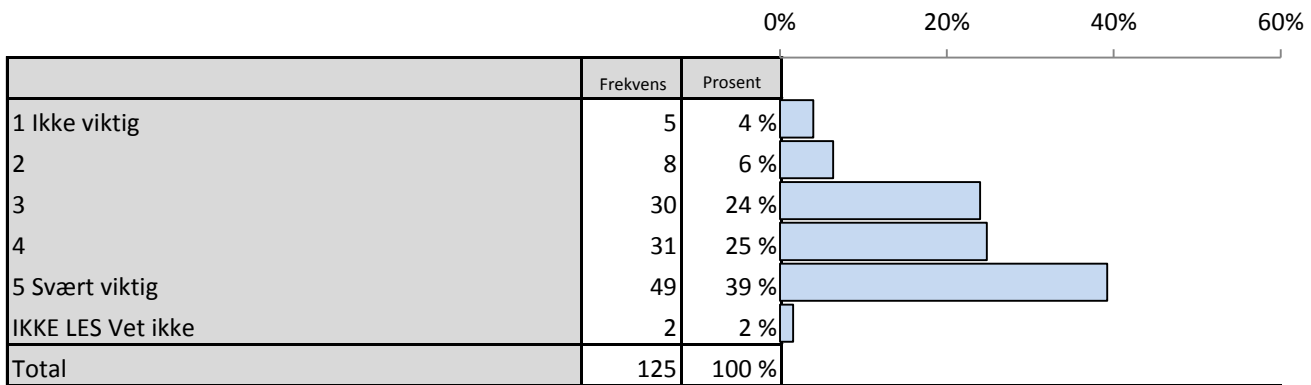
▼ Signifikant lavere

Spørsmål : Hvor viktig er det for det at følgende hensyn vektlegges i en evt. kommunesammenslåing: Avstand til rådhuset/kommunehuset

Standardiserte gjennomsnitt hvor 100=svært viktig, 0=ikke viktig og vet ikke-kategorien er tatt ut.



Spørsmål : Hvor viktig er det for det at følgende hensyn vektlegges i en evt. kommunesammenslåing: Fordeling av offentlige arbeidsplasser i den nye kommunen



Spørsmål : Hvor viktig er det for det at følgende hensyn vektlegges i en evt. kommunesammenslåing: Fordeling av offentlige arbeidsplasser i den nye kommunen

Brutt ned på bakgrunnsvariabler

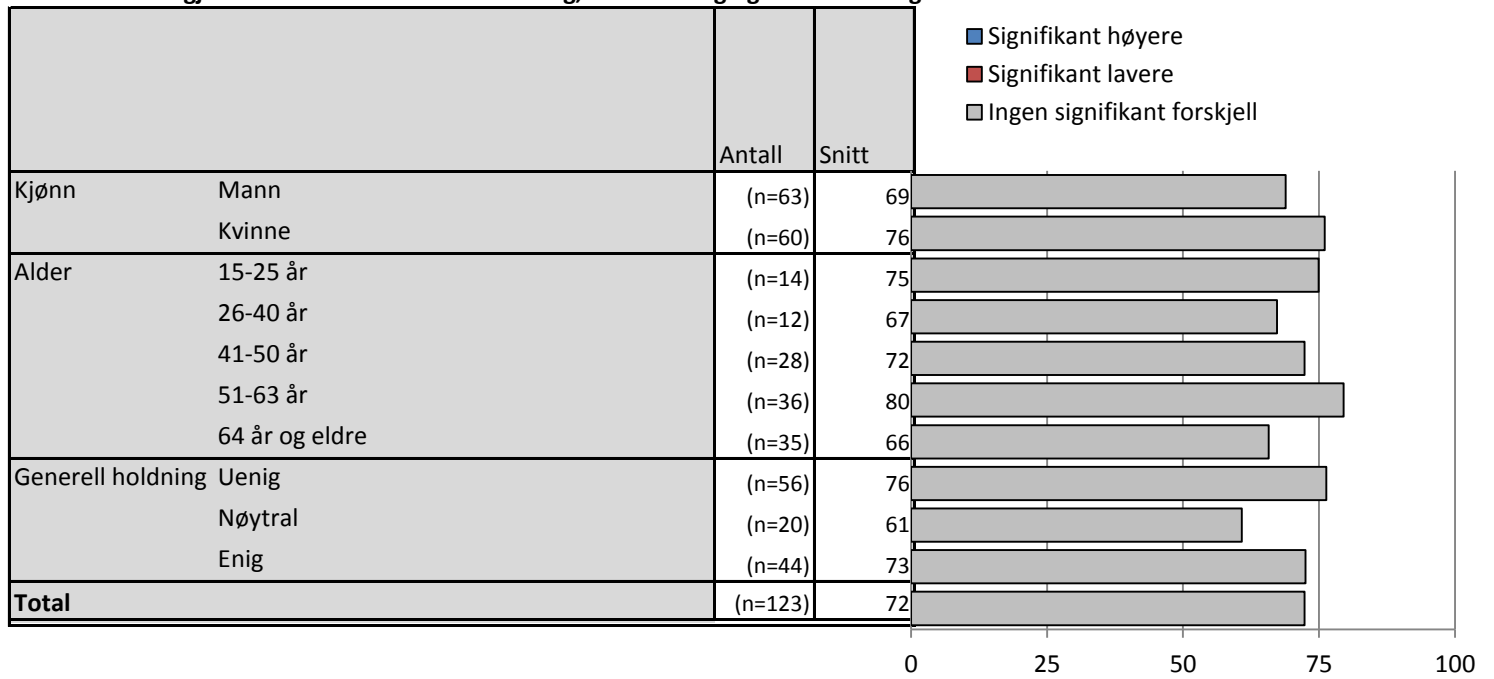
	1 Ikke viktig	2	3	4	5 Svært viktig	IKKE LES Vet ikke	Valid N	
Kjønn	Mann	3%	8%	30%	25%	31%	3%	(n=64)
	Kvinne	7%	3%	18%	25%	48%	0%	(n=61)
Alder	15-25 år	7%	▼0%	20%	27%	40%	7%	(n=15)
	26-40 år	8%	8%	25%	25%	33%	0%	(n=12)
	41-50 år	4%	▼0%	36%	25%	36%	0%	(n=28)
	51-63 år	▼0%	8%	22%	14%	56%	0%	(n=36)
	64 år og eldre	8%	11%	19%	33%	25%	3%	(n=36)
Generell holdning til kommunereformen	Uenig	3%	5%	19%	26%	45%	2%	(n=58)
	Nøytral	10%	5%	38%	19%	24%	5%	(n=21)
	Enig	2%	7%	27%	25%	39%	0%	(n=44)
Total	4%	6%	24%	25%	39%	2%	(n=125)	

▲ Signifikant høyere

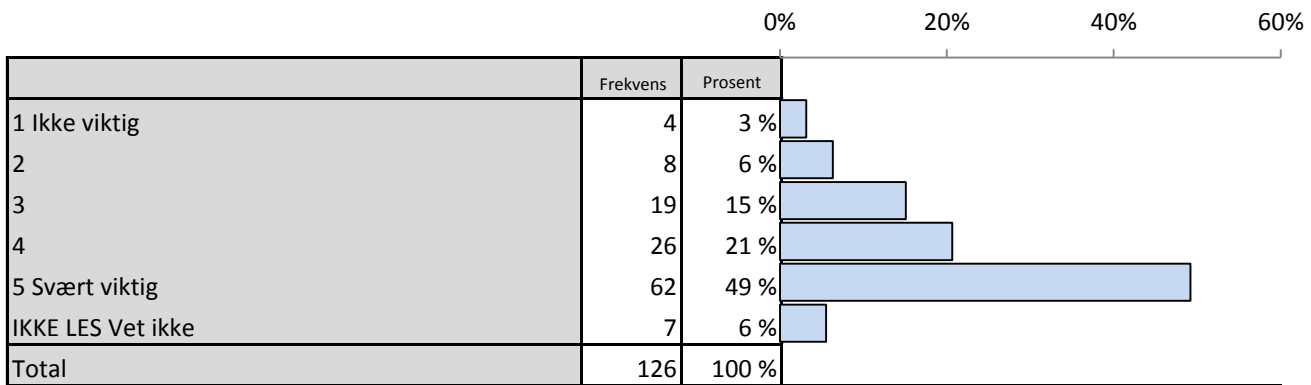
▼ Signifikant lavere

Spørsmål : Hvor viktig er det for det at følgende hensyn vektlegges i en evt. kommunesammenslåing: Fordeling av offentlige arbeidsplasser i den nye kommunen

Standardiserte gjennomsnitt hvor 100=svært viktig, 0=ikke viktig og vet ikke-kategorien er tatt ut.



Spørsmål : Hvor viktig er det for det at følgende hensyn vektlegges i en evt. kommunesammenslåing: Utvikling i alle deler av kommunen



Spørsmål : Hvor viktig er det for det at følgende hensyn vektlegges i en evt. kommunesammenslåing: Utvikling i alle deler av kommunen

Brutt ned på bakgrunnsvariabler

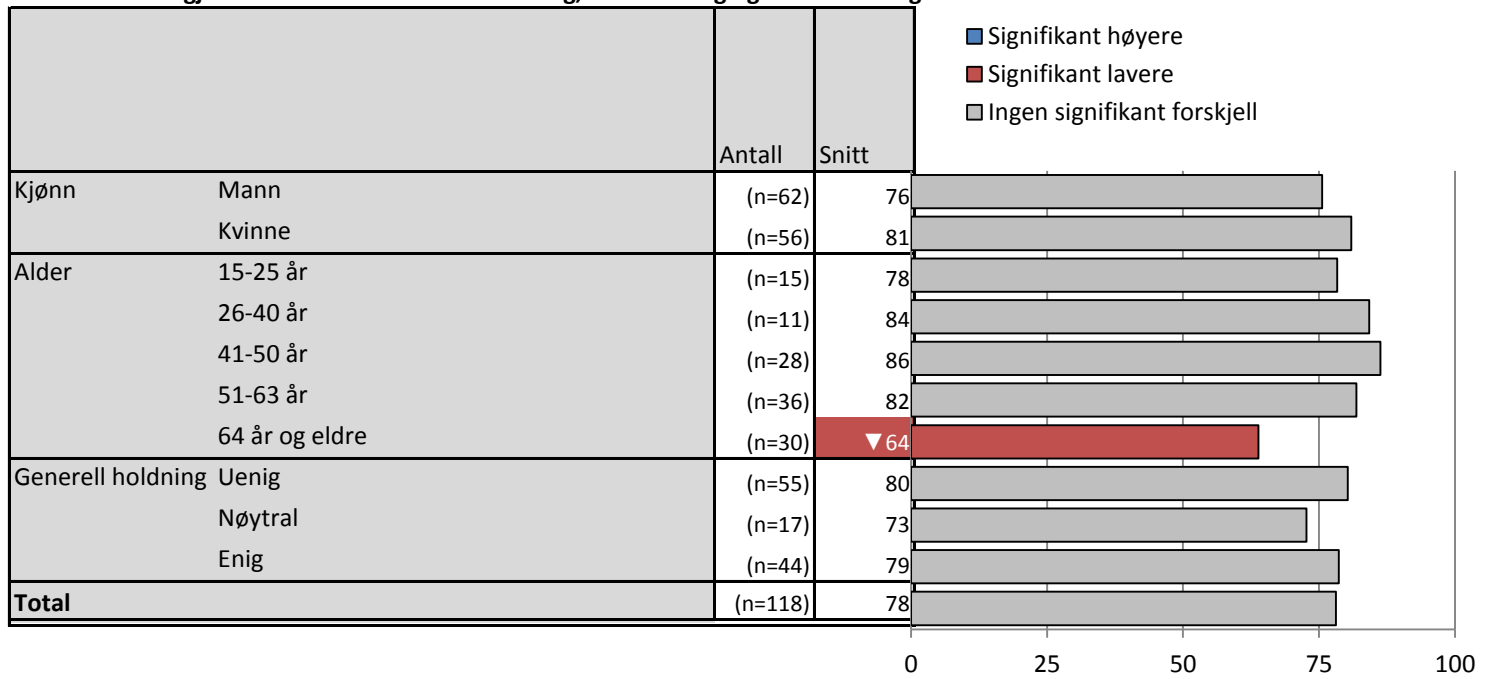
		1 Ikke viktig	2	3	4	5 Svært viktig	IKKE LES Vet ikke	Valid N
Kjønn	Mann	2%	9%	17%	25%	43%	5%	(n=65)
	Kvinne	5%	2%	13%	17%	57%	7%	(n=60)
Alder	15-25 år	7%	7%	▼ 0%	40%	47%	▼ 0%	(n=15)
	26-40 år	▼ 0%	▼ 0%	17%	25%	50%	8%	(n=12)
	41-50 år	▼ 0%	4%	18%	11%	68%	▼ 0%	(n=28)
	51-63 år	3%	6%	17%	11%	64%	▼ 0%	(n=36)
	64 år og eldre	6%	11%	17%	29%	▼ 20%	▲ 17%	(n=35)
Generell holdning til kommunereformen	Uenig	5%	4%	11%	23%	54%	4%	(n=57)
	Nøytral	0%	14%	19%	14%	38%	14%	(n=21)
	Enig	0%	7%	20%	23%	50%	▼ 0%	(n=44)
Total		3%	6%	15%	21%	49%	6%	(n=126)

▲ Signifikant høyere

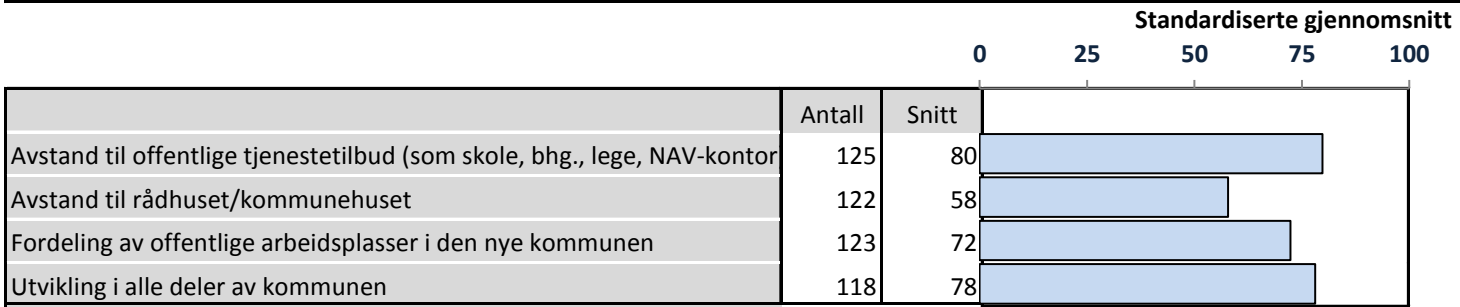
▼ Signifikant lavere

Spørsmål : Hvor viktig er det for det at følgende hensyn vektlegges i en evt. kommunesammenslåing: Utvikling i alle deler av kommunen

Standardiserte gjennomsnitt hvor 100=svært viktig, 0=ikke viktig og vet ikke-kategorien er tatt ut.



Spørsmål : Hvis kommunsammenslåing, hvordan tror du denne nye kommunen ville løse sentrale oppgaver sammenlignet med kommunen du bor i dag?



Spørsmål : Hvis kommunsammenslåing, hvordan tror du denne nye kommunen ville løse sentrale oppgaver sammenlignet med kommunen du bor i dag?

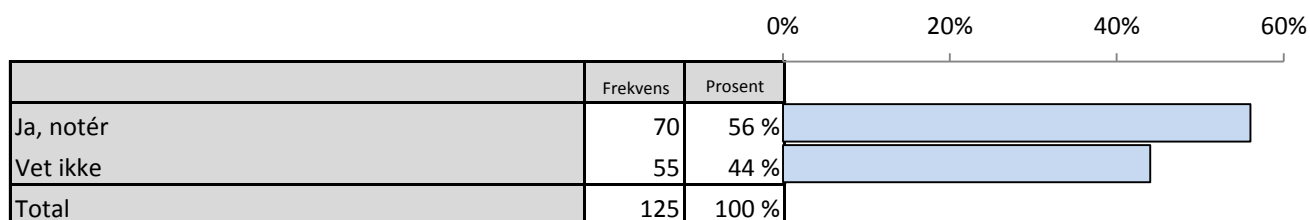
Oppsummering standardiserte gjennomsnitt Brutt ned på bakgrunnsvariabler

		Avstand til offentlige tjenestetilbud (som skole, bhg., lege, NAV-kontor)	Avstand til rådhuset/kommunehuset	Fordeling av offentlige arbeidsplasser i den nye kommunen	Utvikling i alle deler av kommunen
Kjønn	Mann	74	51	69	76
	Kvinne	86	65	76	81
Alder	15-25 år	83	53	75	78
	26-40 år	79	48	67	84
	41-50 år	79	55	72	86
	51-63 år	78	63	80	82
	64 år og eldre	81	60	66	▼ 64
Generell holdning til kommunereformen	Uenig	81	62	76	80
	Nøytral	76	52	61	73
	Enig	81	55	73	79
Total		80	58	72	78

▲ Signifikant høyere

▼ Signifikant lavere

Spørsmål : Er det andre ting ved en eventuell kommunesammenslåing som vil være viktige for deg?



Spørsmål : Er det andre ting ved en eventuell kommunesammenslåing som vil være viktige for deg?

Brutt ned på bakgrunnsvariabler

		Ja, notér	Vet ikke	Valid N
Kjønn	Mann	54%	46%	(n=65)
	Kvinne	58%	42%	(n=60)
Alder	15-25 år	40%	60%	(n=15)
	26-40 år	50%	50%	(n=12)
	41-50 år	75%	25%	(n=28)
	51-63 år	58%	42%	(n=36)
	64 år og eldre	47%	53%	(n=36)
Generell holdning til kommunereformen	Uenig	56%	44%	(n=57)
	Nøytral	43%	57%	(n=21)
	Enig	64%	36%	(n=44)
Total		56%	44%	(n=125)

▲ Signifikant høyere

▼ Signifikant lavere

Spørsmål : Er det andre ting ved en eventuell kommunesammenslåing som vil være viktige for deg? Åpne kommentarer:

	Frekvens
At de berger arbeidsplasser	1
At det vanlige tjenestetilbudet vi har hatt, at det blir fordelt likt og likens som i dag.	1
At helsekontor må ikke bli flytta, med tanke til avstand fra publikum	1
At kommunikasjonen blir bedre enn i dag	1
At man blir mer framtidsrettet. Kreativitet. Tenke langsiktig	1
At man får bli satt på et gamlehjem i sin gamle kommune, ikke blitt flyttet til en annen kommune	1
At man får tak i dem man ønsker å snakke med i offentlige instanser,	1
At mennesker som trenger hjelp til å komme seg noen sted, har tilgjengelig et sted hvor de kan få svar på diverse spørsmål og hjelp	1
At samferdsel blir like bra som nå.	1
At utkantene blir prioritert, at ikke alt blir fokusert på et sentrum	1
At vi får en fastlandsforbindelse; bru, tunnel. Så kan man komme seg lettere til de ulike kommunene.	1
Bedre veier, veiforbindelse mellom Herøy og dønna	1
Beholde det som i dag	1
Blir forhåpentligvis bedre samarbeid	1
Bruke penger på en mer riktig måte, på skole og helse. Bedre tilbud til alle.	1
Demokratiske innflytelsen en liten kommune vil ha i en stor kommune	1
Det er viktig å unngå større sentralisering av tjenester i den nye stor-kommunen	1
Det kan bli et problem med fordeling av kommunestyrerepresentanter i den nye "kommunen" grunnet skjevt be	1
Eget kjøkken på sykehjem	1
Et godt tilbud innen skole, helse og eldreomsorg i nærheten.	1
Fastlandsforbindelse	3
Fordeling av bevilgninger, regionen trenger bedre kommunikasjon/samferdsel, regionen trenger samarbeid	1
Får beholde sykehus og sykehjem. Beholde butikk.	1
God kommunikasjon,	1
Helse og omsorgstjeneste, det må bli mer demokratisk, for få stemmeberettigede	1
Hvordan blir infrastruktur problemer løst?	1
Ikke legger ned nåværende skoler og lignende, at man har tjenester som man trenger	1
Ivaretatt kommunens egenart	1
Jeg beholder barnehage og skole, og helsesenter	1
Kommunikasjon	2
Kommunikasjon - havner på ferge hurtigrute	1
Kommunikasjon (samferdsel etc.)	1
Kommunikasjon mellom øyene.	1
Kommunikasjon slik som infrastruktur og ferger	1
Kommunikasjon, ferge buss og infrastruktur	1
Kommunikasjon, ferger og veg, infrastruktur, bredbånd, fiber og det hele	1
Kommunikasjon. Bør også ta for seg geografiske forhold når det bestemmes om kommunene skal slås sammen eller ikke.	1
Kommunikasjon. Bedre fordeling av goder.	1
Kompetanse i organisasjonen	1
Kulturtilbud ivaretas, nærhet til politietat, nærhet til landbrukskontor	1
Mer funksjonelt.	1
Mindre lokal korrupsjon	1
Må ikke bli for mye sentralisering	1
Næringsutvikling - står vi aleine, står vi litt sterkere enn ved en eventuell sammenslåing.	1
Når man ligger på utkanten er det et veldig bra samarbeid i dag	1

Opprettholde helsetilbudet.	1
Opprettholde kommunikasjon, og samme struktur som nå, landbruket bør opprettholdes	1
Politi og nav og alt skal være i nærhet der vi er vant med det.	1
Samferdsel	3
Samferdsel i distriktet, legekantor i kommunen	1
Samferdsel og infrastruktur blir behandlet som en enhet i en større kommune, i stedet for at små nabokommuner	1
Samferdsel og kommunikasjon	1
Samferdsel, ferier, tunell etc.	1
Samferdsel. Ønsker fastlandsforbindelse (tunnel) og gjerne flyplass på Alstahaug	1
Sterk grendeutvalg	1
Utskiftning av kommunestyret	1
Viktig at det kommer flere folk slik at det blir en mer åpen konkurranse	1
Viktig at samferdsel og kommunikasjon fungerer veldig godt.	1
Viktig med sykehus i stor-kommunen	1
Viktig å unngå sentralisering av de primære tilbudene til folk, like god samferdsel rundt i kommunene som dag	1
Økonomi til å starte ungdomsklubber	1
Ønsker få endringer	1
	67